

Inspiron 3250

Sổ tay dịch vụ

Dòng máy tính: Inspiron 3250
Dòng máy điều chỉnh: D13S
Dòng máy điều chỉnh: D13S001



Ghi chú, thận trọng và cảnh báo



GHI CHÚ: GHI CHÚ cho biết thông tin quan trọng giúp cho việc sử dụng máy tính tốt hơn.



THẬN TRỌNG: THẬN TRỌNG chỉ báo khả năng xảy ra hư hỏng phần cứng hoặc mất dữ liệu và cho bạn biết cách tránh được sự cố.



CẢNH BÁO: CẢNH BÁO cho biết có thể có thiệt hại về tài sản, gây thương tích hoặc tử vong ở người.

Copyright © 2015 Dell Inc. Mọi quyền đã được bảo lưu. Sản phẩm này được bảo vệ bởi các luật về bản quyền và sở hữu trí tuệ của Hoa Kỳ và quốc tế. Dell™ và logo Dell là các thương hiệu của Dell Inc. tại Hoa Kỳ và/hoặc các vùng tài phán khác. Tất cả các nhãn hiệu và tên gọi khác được đề cập trong đây có thể là thương hiệu của các công ty tương ứng.

2015 - 09

Phiên bản A00

Nội dung

Trước khi thao tác bên trong máy tính.....	9
Trước khi bắt đầu	9
Hướng dẫn an toàn.....	9
Công cụ được khuyến dùng.....	10
Sau khi thao tác bên trong máy tính.....	11
Tổng quan về Kỹ thuật.....	12
Xem bên trong máy tính.....	12
Thành phần bo mạch hệ thống.....	13
Tháo nắp máy tính	14
Quy trình.....	14
Lắp lại nắp máy tính	15
Quy trình.....	15
Tháo khung bezel mặt trước	16
Điều kiện tiên quyết.....	16
Quy trình.....	16
Lắp lại khung bezel mặt trước.....	18
Quy trình.....	18
Sau các điều kiện tiên quyết.....	18
Tháo ổ đĩa cứng 3,5 inch.....	19
Điều kiện tiên quyết.....	19
Quy trình.....	19

Lắp lại ổ đĩa cứng 3,5 inch.....	23
Quy trình.....	23
Sau các điều kiện tiên quyết.....	23
Tháo các ổ đĩa cứng 2,5 inch.....	24
Điều kiện tiên quyết.....	24
Quy trình.....	25
Lắp lại các ổ đĩa cứng 2,5 inch.....	28
Quy trình.....	28
Sau các điều kiện tiên quyết.....	28
Tháo cụm tản nhiệt.....	29
Điều kiện tiên quyết.....	29
Quy trình.....	30
Lắp lại cụm tản nhiệt.....	32
Quy trình.....	32
Sau các điều kiện tiên quyết.....	32
Tháo mô-đun bộ nhớ.....	33
Điều kiện tiên quyết.....	33
Quy trình.....	34
Lắp lại mô-đun bộ nhớ.....	38
Quy trình.....	38
Sau các điều kiện tiên quyết.....	39
Tháo card đồ họa.....	40
Điều kiện tiên quyết.....	40
Quy trình.....	40


Lắp lại card đồ họa.....	42
Quy trình.....	42
Sau các điều kiện tiên quyết.....	42
Tháo hộp ổ đĩa	43
Điều kiện tiên quyết.....	43
Quy trình tháo hộp ổ đĩa với ổ đĩa cứng 2,5 inch.....	44
Quy trình tháo hộp ổ đĩa với ổ đĩa cứng 3,5 inch.....	46
Lắp lại hộp ổ đĩa.....	48
Quy trình.....	48
Sau các điều kiện tiên quyết.....	48
Tháo bộ xử lý.....	49
Điều kiện tiên quyết.....	49
Quy trình.....	49
Lắp lại bộ xử lý.....	51
Quy trình.....	51
Sau các điều kiện tiên quyết.....	52
Tháo ổ đĩa quang.....	53
Điều kiện tiên quyết.....	53
Quy trình.....	53
Lắp lại ổ đĩa quang.....	55
Quy trình.....	55
Sau các điều kiện tiên quyết.....	55
Tháo pin dạng đồng xu.....	56
Điều kiện tiên quyết.....	56
Quy trình.....	56

Lắp lại pin dạng đồng xu.....	58
Quy trình.....	58
Sau các điều kiện tiên quyết.....	58
Tháo card không dây.....	59
Điều kiện tiên quyết.....	59
Quy trình.....	59
Lắp lại card không dây.....	61
Quy trình.....	61
Sau các điều kiện tiên quyết.....	62
Tháo quạt khung máy.....	63
Điều kiện tiên quyết.....	63
Quy trình.....	63
Lắp lại quạt khung máy.....	65
Quy trình.....	65
Sau các điều kiện tiên quyết.....	65
Tháo các mô-đun ăng-ten.....	66
Điều kiện tiên quyết.....	66
Quy trình.....	67
Lắp lại các mô-đun ăng-ten.....	69
Quy trình.....	69
Sau các điều kiện tiên quyết.....	69
Tháo mô-đun nút nguồn.....	70
Điều kiện tiên quyết.....	70
Quy trình.....	70




Lắp lại mô-đun nút nguồn.....	72
Quy trình.....	72
Sau các điều kiện tiên quyết.....	72
Tháo bộ cấp nguồn.....	73
Điều kiện tiên quyết.....	73
Quy trình.....	73
Lắp lại bộ cấp nguồn.....	76
Quy trình.....	76
Các yêu cầu để hoàn tất.....	76
Tháo bo mạch hệ thống.....	77
Điều kiện tiên quyết.....	77
Quy trình.....	77
Lắp lại bo mạch hệ thống.....	80
Quy trình.....	80
Sau các điều kiện tiên quyết.....	80
Chương trình thiết lập BIOS.....	82
Tổng quan.....	82
Vào chương trình thiết lập BIOS.....	82
Xóa mật khẩu bị quên.....	83
Điều kiện tiên quyết.....	83
Quy trình.....	83
Sau các điều kiện tiên quyết.....	84
Xóa cài đặt CMOS.....	84
Điều kiện tiên quyết.....	84
Quy trình.....	84
Sau các điều kiện tiên quyết.....	85
Cập nhật BIOS.....	86

Nhận trợ giúp và liên hệ với Dell.....	87
Các nguồn tài nguyên tự hỗ trợ.....	87
Liên hệ Dell.....	88

Trước khi thao tác bên trong máy tính


 **GHI CHÚ:** Các hình ảnh trong tài liệu này có thể khác với máy tính của bạn tùy thuộc vào cấu hình bạn đã đặt hàng.








Trước khi bắt đầu

- 1 Lưu và đóng tất cả các tập tin và thoát khỏi mọi ứng dụng đang mở.
 - 2 Tắt máy tính của bạn.
 - Windows 10: Nhấp hoặc nhấn **Start** →  **Power** → **Shut down**.
 - Windows 8.1: Trên màn hình **Start**, nhấp hoặc nhấn vào biểu tượng nguồn  → **Shut down**.
 - Windows 7: Nhấp hoặc nhấn vào **Start** → **Shut down**.
-  **GHI CHÚ:** Nếu bạn đang sử dụng một hệ điều hành khác, hãy xem tài liệu hệ điều hành của mình để biết các hướng dẫn tắt máy.
- 3 Ngắt đầu nối máy tính và tắt cả các thiết bị gắn kèm khỏi các ổ cắm điện của chúng.
 - 4 Ngắt đầu nối mọi loại dây cáp như cáp điện thoại, cáp mạng và các loại khác ra khỏi máy tính.
 - 5 Ngắt đầu nối mọi thiết bị gắn kèm và thiết bị ngoại vi, chẳng hạn như bàn phím, chuột, màn hình và các thiết bị khác ra khỏi máy tính.
 - 6 Tháo bất cứ thẻ nhớ và đĩa quang khỏi máy tính của bạn, nếu có.
 - 7 Sau khi máy tính được rút phích điện, hãy nhấn và giữ nút nguồn trong 5 giây để nối đất bo mạch hệ thống.

Hướng dẫn an toàn

Sử dụng các hướng dẫn an toàn sau đây để bảo vệ máy tính của bạn khỏi các hư hỏng có thể cũng như đảm bảo an toàn cá nhân của bạn.

 **CẢNH BÁO:** Trước khi thao tác bên trong máy tính, hãy đọc các thông tin an toàn đi kèm với máy tính của bạn. Để biết thêm về các quy định an toàn tốt nhất, hãy xem trang chủ về Tuân thủ quy định tại www.dell.com/regulatory_compliance.


-  **CẢNH BÁO:** Ngắt đầu nối tất cả các nguồn điện trước khi mở nắp máy tính hoặc các panel. Sau khi kết thúc thao tác bên trong máy tính, hãy lắp lại tất cả các nắp, panel và ốc vít trước khi đầu nối với nguồn điện.
-  **THẬN TRỌNG:** Để tránh làm hỏng máy tính, đảm bảo rằng bề mặt thao tác phải bằng phẳng và sạch sẽ.
-  **THẬN TRỌNG:** Để tránh làm hỏng các thành phần và card, hãy cầm giữ chúng tại mép cạnh và tránh chạm vào các chân cắm hay điểm tiếp xúc.
-  **THẬN TRỌNG:** Bạn chỉ nên tiến hành xử lý sự cố và sửa chữa khi được cho phép hoặc được hướng dẫn bởi đội ngũ hỗ trợ kỹ thuật của Dell. Hư hỏng do việc bảo trì không được phép của Dell không thuộc phạm vi bảo hành theo giấy bảo hành của bạn. Hãy xem các hướng dẫn an toàn đi kèm với sản phẩm hoặc tại www.dell.com/regulatory_compliance.
-  **THẬN TRỌNG:** Trước khi chạm vào bất cứ thứ gì bên trong máy tính, hãy nối đất bản thân bạn bằng cách chạm vào một bề mặt kim loại chưa sơn phủ, chẳng hạn như phần kim loại ở mặt sau máy tính. Trong khi thao tác, hãy thường xuyên chạm vào một bề mặt kim loại chưa sơn phủ để khử tĩnh điện có thể gây hư hại cho các thành phần bên trong.
-  **THẬN TRỌNG:** Khi bạn ngắt đầu nối dây cáp, hãy cầm đầu nối hoặc mấu kéo của nó, không được cầm kéo bằng chính dây cáp đó. Một số dây cáp dùng đầu nối có mấu khóa hoặc vít tai vặn mà bạn phải nhả ra trước khi ngắt đầu nối cáp. Khi ngắt đầu nối các dây cáp, hãy căn chỉnh chúng đều nhau để tránh bề cong các chân cắm đầu nối. Khi đầu nối cáp, phải đảm bảo rằng các cổng và đầu nối được định hướng và căn chỉnh chính xác.
-  **THẬN TRỌNG:** Nhấn và đẩy mọi thẻ đã lắp ra khỏi đầu đọc thẻ nhớ.

Công cụ được khuyến dùng

Các quy trình trong tài liệu này có thể yêu cầu các công cụ sau:

- Tuốc-nơ-vít Philips (pake đầu rãnh chữ thập)
- Tuốc-nơ-vít đầu dẹt
- Que nhựa mũi nhọn

Sau khi thao tác bên trong máy tính

 **THẬN TRỌNG:** Để ốc vít thất lạc hoặc lỏng lẻo bên trong máy tính có thể gây hư hỏng nghiêm trọng máy tính của bạn.

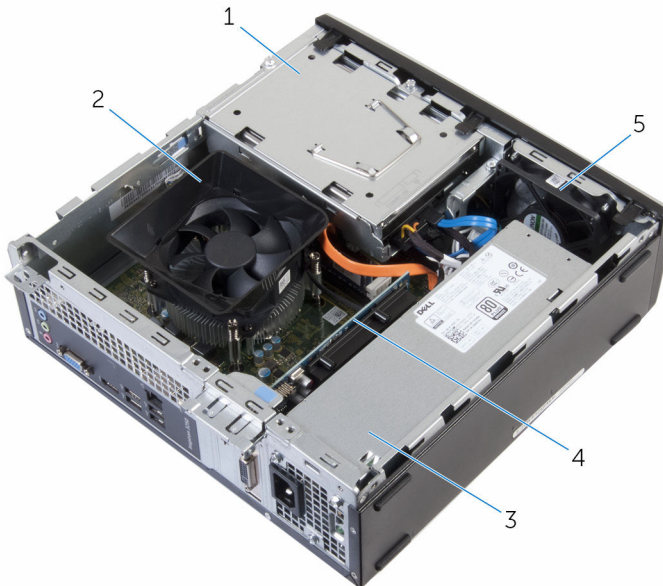
- 1 Lắp lại tất cả các ốc vít và đảm bảo rằng không còn ốc vít nào thất lạc bên trong máy tính của bạn.
- 2 Đấu nối mọi thiết bị bên ngoài, thiết bị ngoại vi và các dây cáp bạn đã tháo ra trước khi thao tác trên máy tính.
- 3 Lắp lại mọi thẻ nhớ, đĩa và bất cứ bộ phận nào khác mà bạn đã tháo ra trước khi thao tác trên máy tính.
- 4 Đấu nối máy tính và tất cả các thiết bị gắn kèm vào ổ cắm điện của chúng.
- 5 Bật máy tính của bạn.

Tổng quan về Kỹ thuật



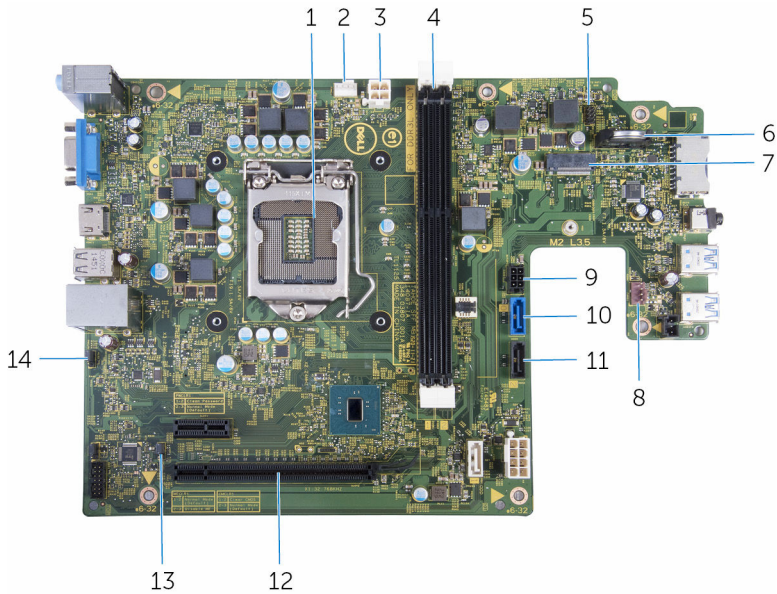
CẢNH BÁO: Trước khi thao tác bên trong máy tính, hãy đọc các thông tin an toàn đi kèm với máy tính của bạn và làm theo các bước trong mục [Trước khi thao tác bên trong máy tính](#). Sau khi thao tác bên trong máy tính của bạn, hãy làm theo các hướng dẫn trong mục [Sau khi thao tác bên trong máy tính](#). Để biết thêm về các quy định an toàn tốt nhất, hãy xem trang chủ về Tuân thủ quy định tại www.dell.com/regulatory_compliance.

Xem bên trong máy tính



- | | | | |
|---|----------------|---|---------------|
| 1 | hộp ổ đĩa | 2 | quạt bộ xử lý |
| 3 | bộ cấp nguồn | 4 | card đồ họa |
| 5 | quạt khung máy | | |

Thành phần bo mạch hệ thống



- | | | | |
|----|--|----|---------------------------------------|
| 1 | bộ xử lý | 2 | đầu nối cáp quạt bộ xử lý |
| 3 | đầu nối cáp nguồn | 4 | khe cắm mô-đun bộ nhớ |
| 5 | đầu nối cáp nút nguồn | 6 | pin dạng đồng xu |
| 7 | khe cắm card không dây | 8 | đầu nối cáp quạt khung máy |
| 9 | đầu nối cáp nguồn ổ đĩa | 10 | đầu nối cáp dữ liệu ổ đĩa cứng sơ cấp |
| 11 | đầu nối của cáp dữ liệu ổ đĩa quang/cáp dữ liệu ổ đĩa cứng thứ cấp | 12 | khe cắm card đồ họa |
| 13 | jumper CMOS | 14 | jumper mật khẩu |

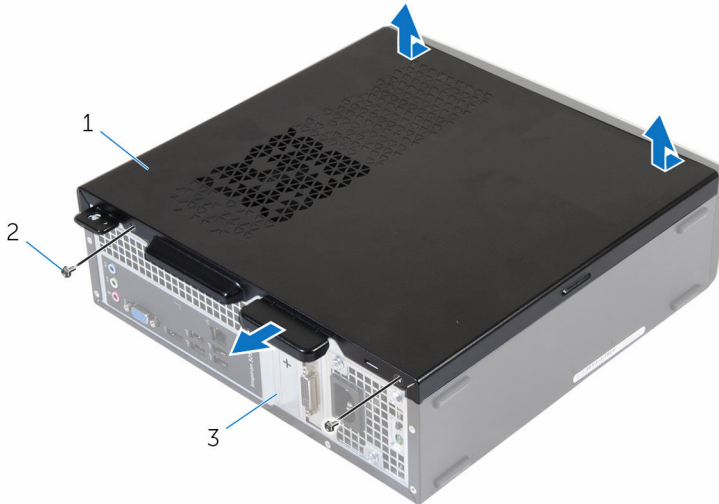
Tháo nắp máy tính



CẢNH BÁO: Trước khi thao tác bên trong máy tính, hãy đọc các thông tin an toàn đi kèm với máy tính của bạn và làm theo các bước trong mục [Trước khi thao tác bên trong máy tính](#). Sau khi thao tác bên trong máy tính của bạn, hãy làm theo các hướng dẫn trong mục [Sau khi thao tác bên trong máy tính](#). Để biết thêm về các quy định an toàn tốt nhất, hãy xem trang chủ về Tuân thủ quy định tại www.dell.com/regulatory_compliance.

Quy trình

- 1 Đặt máy tính nằm nghiêng bên hông của máy với các khe thông khí ngửa lên.
- 2 Tháo các vít đang giữ chặt nắp máy tính vào khung máy.
- 3 Gỡ nắp máy tính ra bằng cách trượt nó ra khỏi mặt sau máy tính.
- 4 Nhấc nắp máy tính ra khỏi khung máy.



- 1 nắp máy tính
3 khung máy

- 2 vít (2)

Lắp lại nắp máy tính



CẢNH BÁO: Trước khi thao tác bên trong máy tính, hãy đọc các thông tin an toàn đi kèm với máy tính của bạn và làm theo các bước trong mục [Trước khi thao tác bên trong máy tính](#). Sau khi thao tác bên trong máy tính của bạn, hãy làm theo các hướng dẫn trong mục [Sau khi thao tác bên trong máy tính](#). Để biết thêm về các quy định an toàn tốt nhất, hãy xem trang chủ về Tuân thủ quy định tại www.dell.com/regulatory_compliance.

Quy trình

- 1 Căn chỉnh các mấu trên nắp máy tính với các khe trên khung máy và trượt nó về phía trước của máy tính.
- 2 Lắp lại các vít giữ chặt nắp máy tính vào khung máy.
- 3 Đặt máy tính ở vị trí dựng đứng.

Tháo khung bezel mặt trước



CẢNH BÁO: Trước khi tháo tác bên trong máy tính, hãy đọc các thông tin an toàn đi kèm với máy tính của bạn và làm theo các bước trong mục [Trước khi tháo tác bên trong máy tính](#). Sau khi tháo tác bên trong máy tính của bạn, hãy làm theo các hướng dẫn trong mục [Sau khi tháo tác bên trong máy tính](#). Để biết thêm về các quy định an toàn tốt nhất, hãy xem trang chủ về Tuân thủ quy định tại www.dell.com/regulatory_compliance.

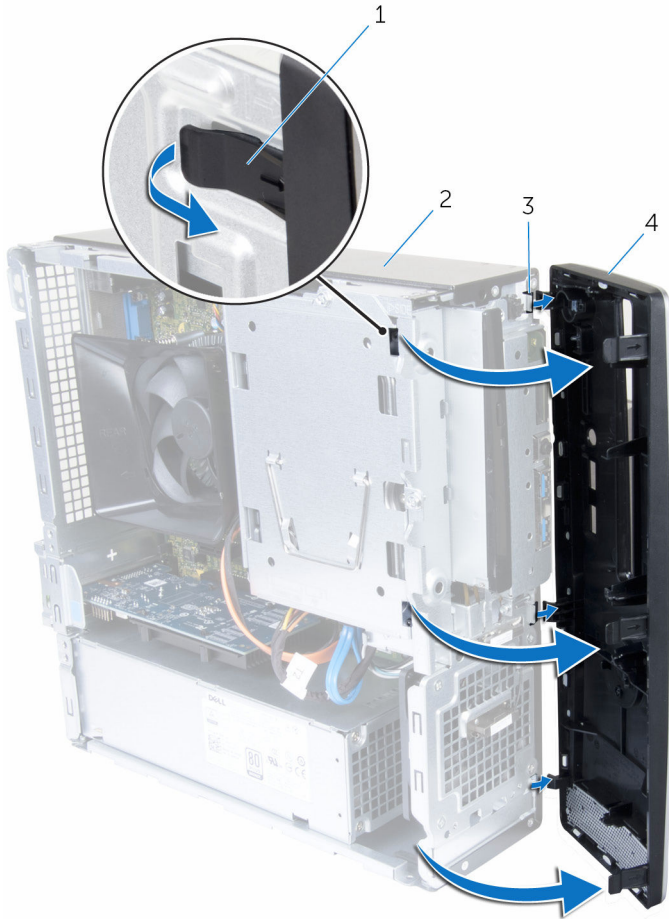
Điều kiện tiên quyết

Tháo [nắp đáy máy tính](#).

Quy trình

- 1 Đặt máy tính ở vị trí dựng đứng.
- 2 Nhả các mấu trên khung bezel mặt trước cách đẩy chúng ra phía ngoài.

3 Nhẹ nhàng xoay và kéo khung bezel mặt trước ra xa khung máy.



1 mẫu (6)

3 khe (3)

2 khung máy

4 khung bezel mặt trước

Lắp lại khung bezel mặt trước



CẢNH BÁO: Trước khi thao tác bên trong máy tính, hãy đọc các thông tin an toàn đi kèm với máy tính của bạn và làm theo các bước trong mục [Trước khi thao tác bên trong máy tính](#). Sau khi thao tác bên trong máy tính của bạn, hãy làm theo các hướng dẫn trong mục [Sau khi thao tác bên trong máy tính](#). Để biết thêm về các quy định an toàn tốt nhất, hãy xem trang chủ về Tuân thủ quy định tại www.dell.com/regulatory_compliance.

Quy trình

- 1 Căn chỉnh và lắp các mấu trên khung bezel mặt trước vào các khe ở panel mặt trước.
- 2 Xoay khung bezel mặt trước về phía khung máy đến khi các mấu khung bezel khớp vào vị trí.
- 3 Đặt lên máy tính ở bên hông máy.

Sau các điều kiện tiên quyết

Lắp lại [nắp máy tính](#).

Tháo ổ đĩa cứng 3,5 inch



CẢNH BÁO: Trước khi tháo tác bên trong máy tính, hãy đọc các thông tin an toàn đi kèm với máy tính của bạn và làm theo các bước trong mục [Trước khi tháo tác bên trong máy tính](#). Sau khi tháo tác bên trong máy tính của bạn, hãy làm theo các hướng dẫn trong mục [Sau khi tháo tác bên trong máy tính](#). Để biết thêm về các quy định an toàn tốt nhất, hãy xem trang chủ về Tuân thủ quy định tại www.dell.com/regulatory_compliance.

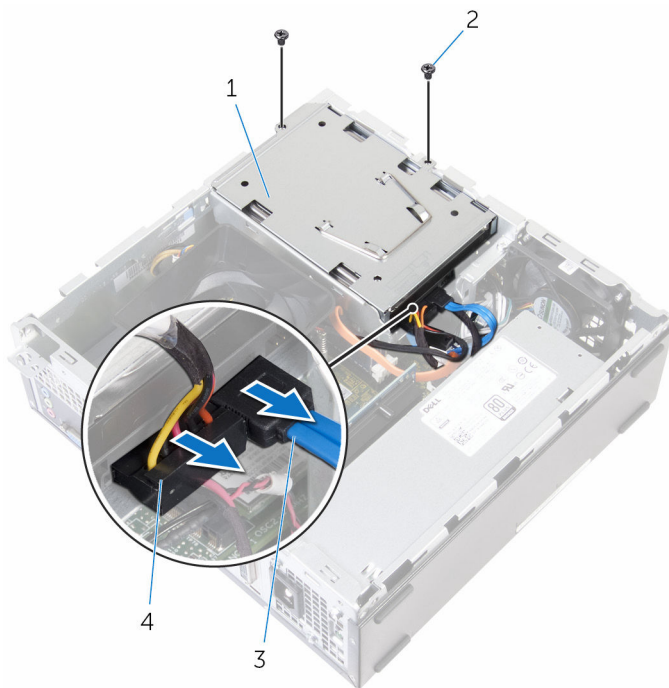
Điều kiện tiên quyết

- 1 Tháo [nắp dây máy tính](#).
- 2 Tháo [khung bezel trước](#).

Quy trình

- 1 Ngắt đầu nối dây cáp nguồn và cáp dữ liệu khỏi ổ đĩa cứng.

2 Tháo con vít gắn cụm ổ đĩa cứng vào hộp ổ đĩa.



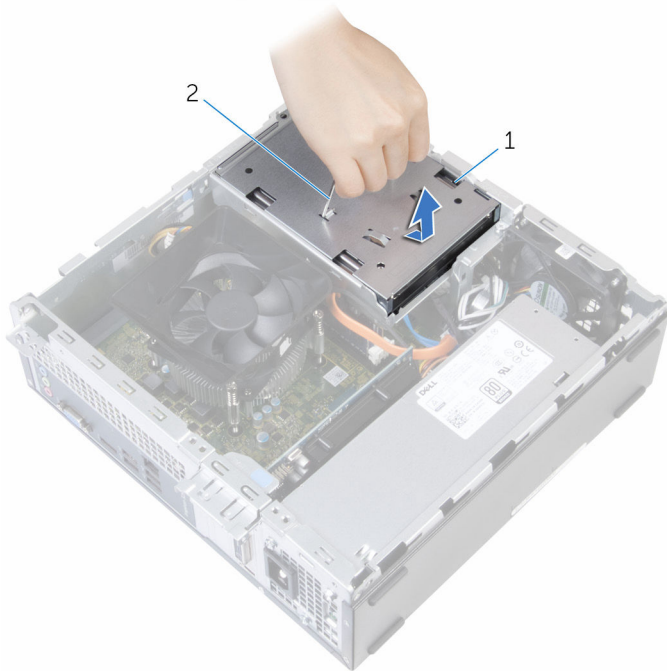
1 cụm ổ đĩa cứng

2 vít (2)

3 cáp dữ liệu

4 cáp nguồn

- 3 Dùng mấu kéo hãy trượt cụm ổ đĩa cứng về phía bên trong máy tính và nhắc nó ra khỏi hộp ổ đĩa.

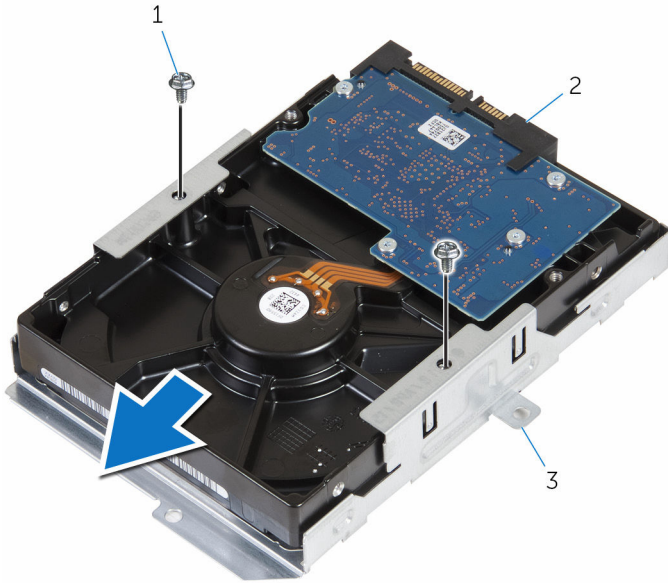


1 cụm ổ đĩa cứng

2 mấu kéo

- 4 Lật cụm ổ đĩa cứng lên.
- 5 Tháo các vít đang gắn tấm đậy ổ đĩa cứng vào cụm ổ đĩa cứng.

6 Trượt ổ đĩa cứng ra khỏi tấm đệm ổ đĩa cứng.




1 vít (2)

3 tấm đệm ổ đĩa cứng

2 ổ đĩa cứng

Lắp lại ổ đĩa cứng 3,5 inch

 **CẢNH BÁO:** Trước khi thao tác bên trong máy tính, hãy đọc các thông tin an toàn đi kèm với máy tính của bạn và làm theo các bước trong mục [Trước khi thao tác bên trong máy tính](#). Sau khi thao tác bên trong máy tính của bạn, hãy làm theo các hướng dẫn trong mục [Sau khi thao tác bên trong máy tính](#). Để biết thêm về các quy định an toàn tốt nhất, hãy xem trang chủ về Tuân thủ quy định tại www.dell.com/regulatory_compliance.

Quy trình

- 1 Trượt ổ đĩa cứng vào trong tấm đậy ổ đĩa cứng.
- 2 Căn chỉnh các lỗ vít trên ổ đĩa cứng với các lỗ vít trên tấm đậy ổ đĩa cứng.
- 3 Lắp lại các vít gắn tấm đậy ổ đĩa cứng vào ổ đĩa cứng.
- 4 Lật cụm ổ đĩa cứng lên.
- 5 Trượt và đặt cụm ổ đĩa cứng vào trong hộp ổ đĩa.
- 6 Lắp lại các vít để gắn cụm ổ đĩa cứng vào hộp ổ đĩa.
- 7 Đấu nối dây cáp nguồn và cáp dữ liệu vào cụm ổ đĩa cứng.

Sau các điều kiện tiên quyết

- 1 Lắp lại [khung bezel trước](#).
- 2 Lắp lại [nắp máy tính](#).

Tháo các ổ đĩa cứng 2,5 inch




CẢNH BÁO: Trước khi tháo tác bên trong máy tính, hãy đọc các thông tin an toàn đi kèm với máy tính của bạn và làm theo các bước trong mục [Trước khi tháo tác bên trong máy tính](#). Sau khi tháo tác bên trong máy tính của bạn, hãy làm theo các hướng dẫn trong mục [Sau khi tháo tác bên trong máy tính](#). Để biết thêm về các quy định an toàn tốt nhất, hãy xem trang chủ về Tuân thủ quy định tại www.dell.com/regulatory_compliance.

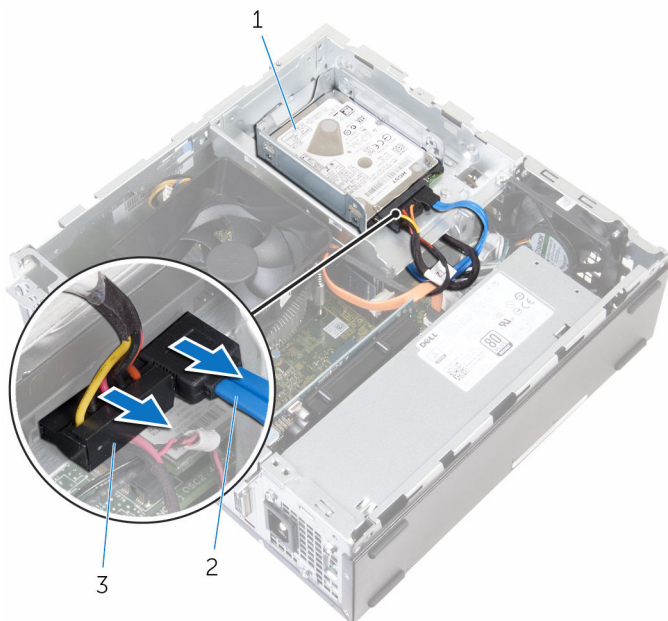
Điều kiện tiên quyết

Tháo [nắp đáy máy tính](#).

Quy trình

- 1 Ngắt đầu nối dây cáp nguồn và cáp dữ liệu khỏi ổ đĩa cứng.

 **GHI CHÚ:** Ngắt đầu nối các dây cáp cáp khỏi ổ đĩa cứng thứ hai, nếu có lắp đặt.



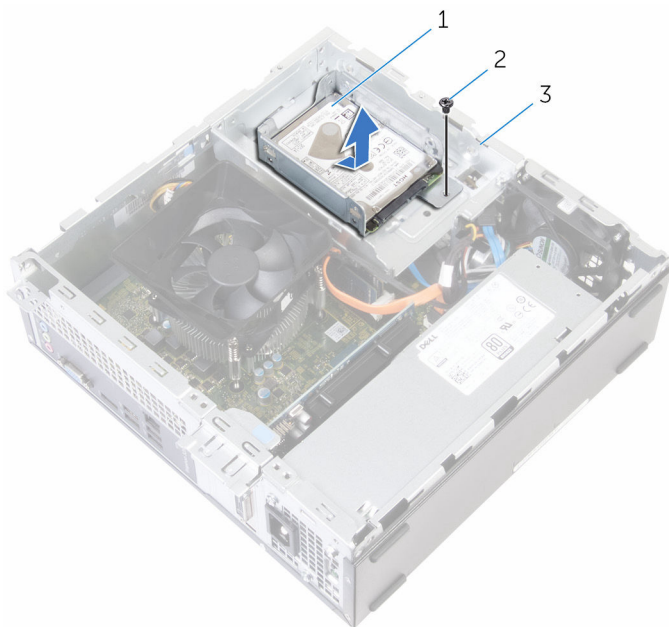
1 cụm ổ đĩa cứng

2 cáp dữ liệu

3 cáp nguồn

- 2 Tháo con vít gắn tấm đậy ổ đĩa cứng vào hộp ổ đĩa.

3 Trượt và nhấc cụm ổ đĩa cứng ra khỏi hộp ổ đĩa.



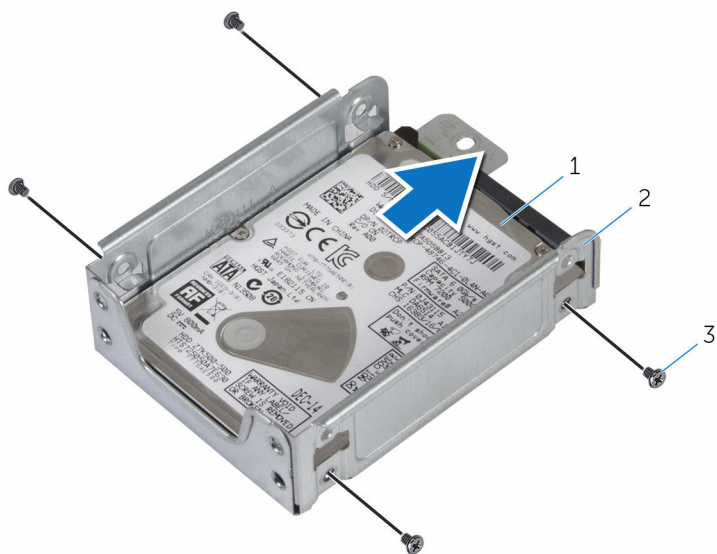
1 cụm ổ đĩa cứng

2 vít

3 hộp ổ đĩa

4 Tháo các vít đang gắn ổ đĩa cứng vào tấm đậy ổ đĩa cứng.

5 Trượt ổ đĩa cứng ra khỏi tấm đậy ổ đĩa cứng.



1 ổ đĩa cứng

2 tấm đậy ổ đĩa cứng

3 vít (4)



GHI CHÚ: Làm theo các bước từ 4 đến 5 để tháo ổ đĩa cứng thứ hai, nếu có lắp đặt.

Lắp lại các ổ đĩa cứng 2,5 inch



CẢNH BÁO: Trước khi thao tác bên trong máy tính, hãy đọc các thông tin an toàn đi kèm với máy tính của bạn và làm theo các bước trong mục [Trước khi thao tác bên trong máy tính](#). Sau khi thao tác bên trong máy tính của bạn, hãy làm theo các hướng dẫn trong mục [Sau khi thao tác bên trong máy tính](#). Để biết thêm về các quy định an toàn tốt nhất, hãy xem trang chủ về Tuân thủ quy định tại www.dell.com/regulatory_compliance.

Quy trình

- 1 Trượt ổ đĩa cứng vào trong tấm đệm ổ đĩa cứng.
- 2 Căn chỉnh các lỗ vít trên ổ đĩa cứng với các lỗ vít trên tấm đệm ổ đĩa cứng.
- 3 Lắp lại các vít gắn ổ đĩa cứng vào tấm đệm ổ đĩa cứng.



GHI CHÚ: Làm theo các bước từ 1 đến 3 để lắp lại ổ đĩa cứng thứ hai, nếu có lắp đặt.

- 4 Trượt và đặt cụm ổ đĩa cứng vào trong hộp ổ đĩa.
- 5 Lắp lại con vít gắn tấm đệm ổ đĩa cứng vào hộp ổ đĩa.
- 6 Đấu nối dây cáp nguồn và cáp dữ liệu vào ổ đĩa cứng.






GHI CHÚ: Đấu nối các dây cáp vào ổ đĩa cứng thứ hai, nếu có lắp đặt.

Sau các điều kiện tiên quyết

Lắp lại [nắp máy tính](#).

Tháo cụm tản nhiệt

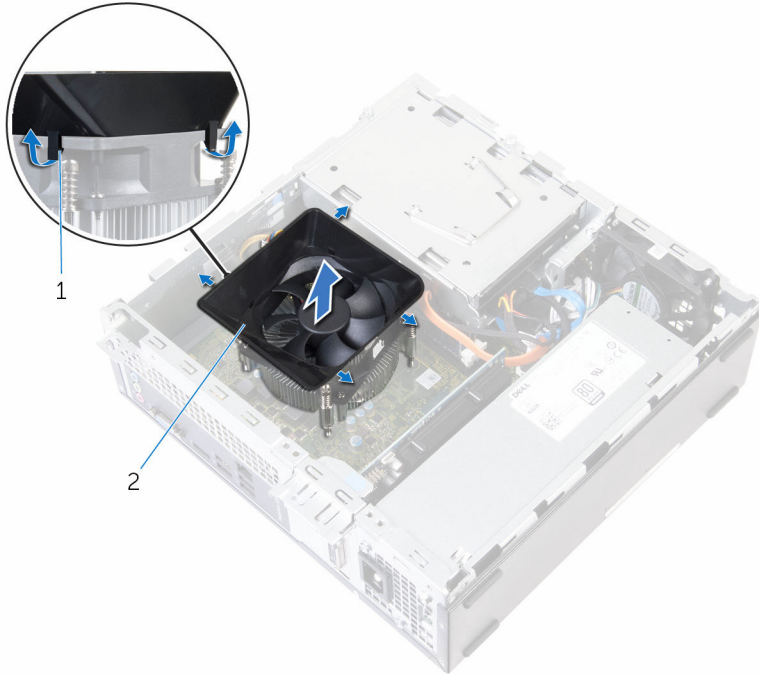
-  **CẢNH BÁO:** Trước khi tháo tác bên trong máy tính, hãy đọc các thông tin an toàn đi kèm với máy tính của bạn và làm theo các bước trong mục [Trước khi tháo tác bên trong máy tính](#). Sau khi tháo tác bên trong máy tính của bạn, hãy làm theo các hướng dẫn trong mục [Sau khi tháo tác bên trong máy tính](#). Để biết thêm về các quy định an toàn tốt nhất, hãy xem trang chủ về Tuân thủ quy định tại www.dell.com/regulatory_compliance.
-  **CẢNH BÁO:** Tản nhiệt có thể nóng lên trong quá trình hoạt động bình thường. Hãy chờ đủ thời gian để bộ tản nhiệt nguội lại trước khi chạm vào nó.
-  **THẬN TRỌNG:** Nhằm đảm bảo làm mát tối đa cho bộ vi xử lý, không được chạm vào các vùng truyền nhiệt trên tản nhiệt. Dầu trong da tay của bạn có thể làm giảm khả năng truyền nhiệt của keo tản nhiệt.

Điều kiện tiên quyết

Tháo [nắp đáy máy tính](#).

Quy trình

- 1 Kéo các mẫu ra ngoài và gỡ vòng đai quạt ra khỏi quạt bộ xử lý.

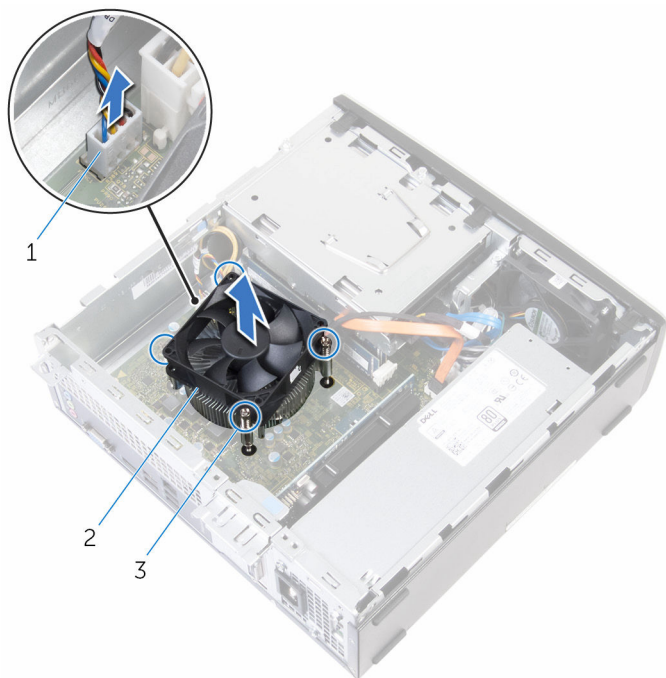


1 mẫu (4)

2 vòng đai quạt

- 2 Ngắt đầu nối cáp quạt bộ xử lý ra khỏi bo mạch hệ thống.
- 3 Theo thứ tự lần lượt (được chỉ báo trên cụm tản nhiệt), hãy nới lỏng các vít cố định đang gắn cụm tản nhiệt vào bo mạch hệ thống.


4 Nhấc cụm tản nhiệt lên cùng với dây cáp của nó ra khỏi bo mạch hệ thống.





1 dây cáp quạt bộ vi xử lý
3 vít cố định (4)

2 cụm tản nhiệt

Lắp lại cụm tản nhiệt

 **CẢNH BÁO:** Trước khi thao tác bên trong máy tính, hãy đọc các thông tin an toàn đi kèm với máy tính của bạn và làm theo các bước trong mục [Trước khi thao tác bên trong máy tính](#). Sau khi thao tác bên trong máy tính của bạn, hãy làm theo các hướng dẫn trong mục [Sau khi thao tác bên trong máy tính](#). Để biết thêm về các quy định an toàn tốt nhất, hãy xem trang chủ về Tuân thủ quy định tại www.dell.com/regulatory_compliance.

 **THẬN TRỌNG:** Căn chỉnh tản nhiệt không chính xác có thể làm hư hỏng bo mạch hệ thống và bộ xử lý.

 **GHI CHÚ:** Có thể tái sử dụng keo tản nhiệt ban đầu nếu bo mạch hệ thống và quạt ban đầu được lắp đặt cùng nhau. Nếu bo mạch hệ thống hoặc quạt được lắp lại, hãy sử dụng tấm tản nhiệt đi kèm trong bộ dụng cụ để đảm bảo đạt được độ dẫn nhiệt cần thiết.

Quy trình

- 1 Đặt cụm tản nhiệt lên trên bo mạch hệ thống.
- 2 Căn chỉnh các vít cố định trên cụm tản nhiệt với các lỗ vít trên bo mạch hệ thống.
- 3 Vặn chặt các vít cố định để giữ chặt cụm tản nhiệt vào bo mạch hệ thống.
- 4 Đấu nối dây cáp quạt bộ xử lý vào bo mạch hệ thống.
- 5 Căn chỉnh các mấu theo hướng được chỉ báo trên vòng đai quạt với các khe trên quạt bộ xử lý và gắn khớp nó vào vị trí.

Sau các điều kiện tiên quyết

Lắp lại [nắp máy tính](#).

Tháo mô-đun bộ nhớ



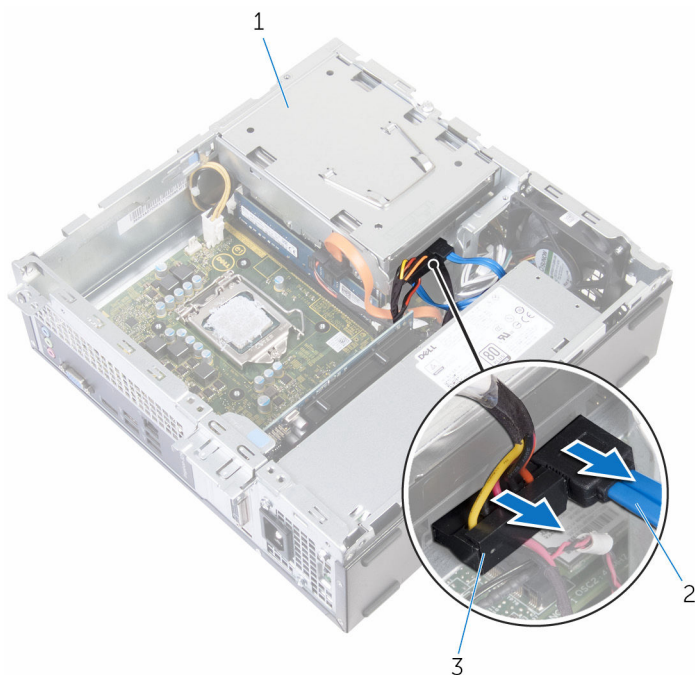
CẢNH BÁO: Trước khi tháo tác bên trong máy tính, hãy đọc các thông tin an toàn đi kèm với máy tính của bạn và làm theo các bước trong mục [Trước khi tháo tác bên trong máy tính](#). Sau khi tháo tác bên trong máy tính của bạn, hãy làm theo các hướng dẫn trong mục [Sau khi tháo tác bên trong máy tính](#). Để biết thêm về các quy định an toàn tốt nhất, hãy xem trang chủ về Tuân thủ quy định tại www.dell.com/regulatory_compliance.

Điều kiện tiên quyết

- 1 Tháo [nắp đậy máy tính](#).
- 2 Tháo [khung bezel trước](#).
- 3 Tháo [cụm tản nhiệt](#).

Quy trình

- 1 Ngắt đầu nối dây cáp nguồn và cáp dữ liệu khỏi ổ đĩa cứng.



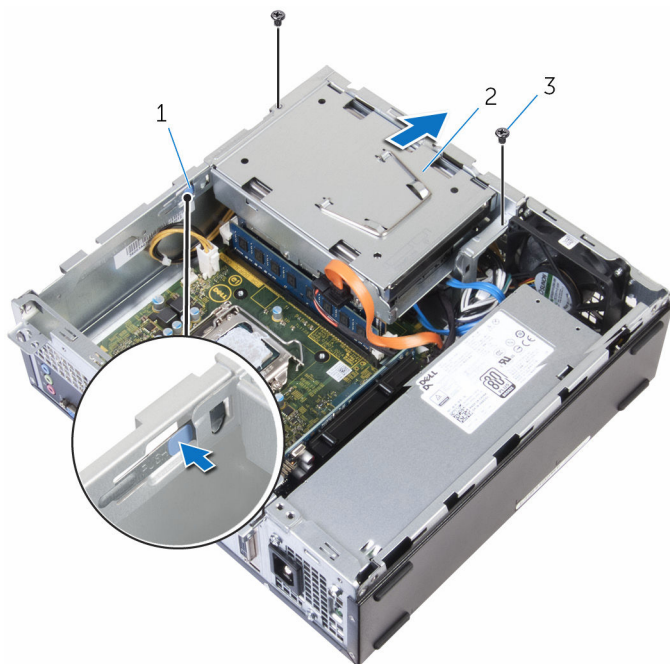
1 cụm ổ đĩa cứng

2 cáp dữ liệu

3 cáp nguồn

- 2 Tháo các vít đang giữ chặt hộp ổ đĩa vào khung máy.

3 Nhấn vào mấu và trượt hộp ổ đĩa ra phía ngoài.



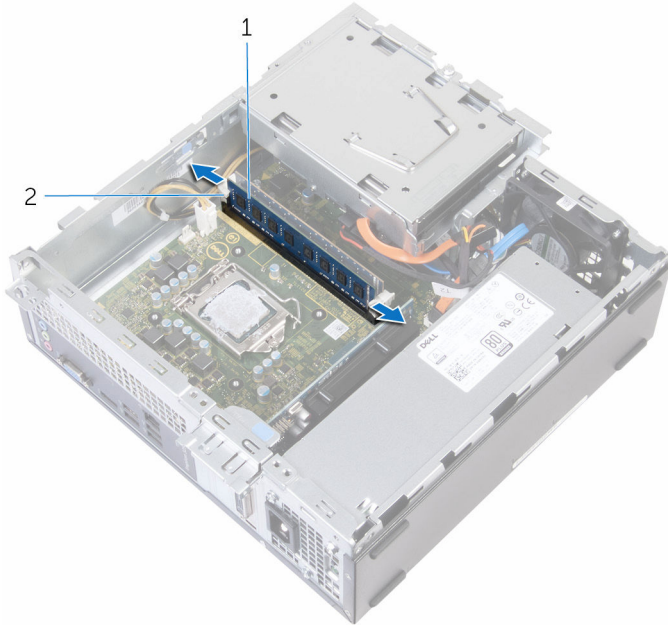
1 mấu

2 hộp ổ đĩa

3 vít (2)

- 4 Dùng đầu ngón tay hãy đẩy các mấu giữ ở mỗi đầu khe cắm mô-đun bộ nhớ ra xa cho đến khi mô-đun bộ nhớ bật lên.

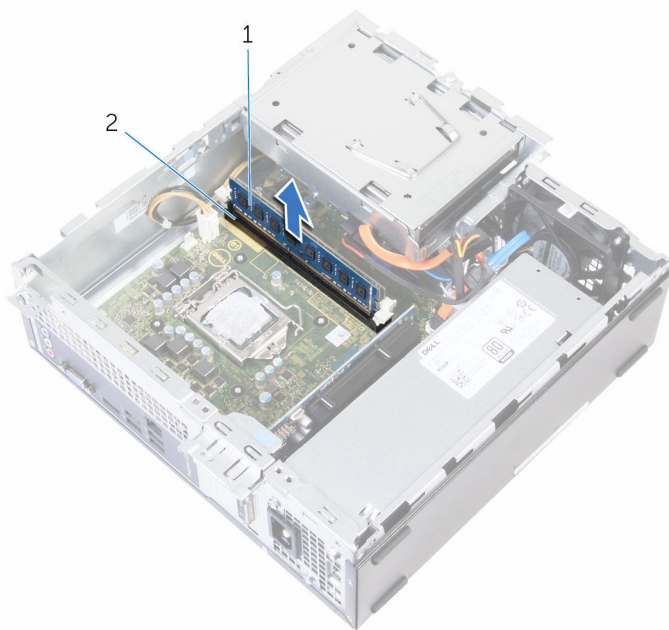
⚠ THẬN TRỌNG: Để tránh hư hỏng mô-đun bộ nhớ, chỉ cầm giữ mô-đun bộ nhớ bằng các mép cạnh. Không chạm vào các thành phần trên mô-đun bộ nhớ.



1 mô-đun bộ nhớ

2 các mấu giữ (2)

5 Trượt và tháo mô-đun bộ nhớ ra khỏi khe cắm mô-đun bộ nhớ.



1 mô-đun bộ nhớ

2 khe cắm mô-đun bộ nhớ

Lắp lại mô-đun bộ nhớ




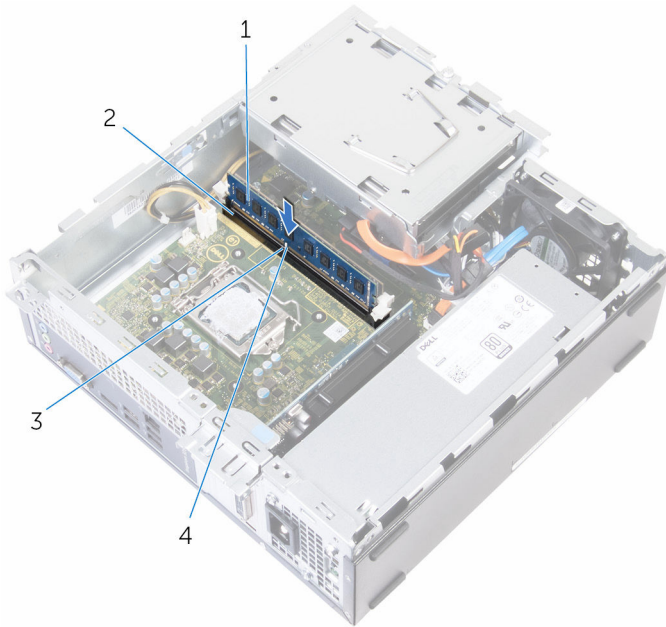
CẢNH BÁO: Trước khi thao tác bên trong máy tính, hãy đọc các thông tin an toàn đi kèm với máy tính của bạn và làm theo các bước trong mục [Trước khi thao tác bên trong máy tính](#). Sau khi thao tác bên trong máy tính của bạn, hãy làm theo các hướng dẫn trong mục [Sau khi thao tác bên trong máy tính](#). Để biết thêm về các quy định an toàn tốt nhất, hãy xem trang chủ về Tuân thủ quy định tại www.dell.com/regulatory_compliance.

Quy trình

- 1 Căn chỉnh rãnh khóa trên mô-đun bộ nhớ với mấu trên khe cắm mô-đun bộ nhớ.

- 2 Lắp mô-đun bộ nhớ vào khe cắm mô-đun bộ nhớ, và nhấn mô-đun bộ nhớ xuống đến khi nó kêu click và khớp vào vị trí.

 **GHI CHÚ:** Nếu bạn không nghe tiếng click, hãy tháo mô-đun bộ nhớ ra và lắp nó lại.



- | | | | |
|---|---------------|---|-----------------------|
| 1 | mô-đun bộ nhớ | 2 | khe cắm mô-đun bộ nhớ |
| 3 | mẫu | 4 | rãnh khóa |

- 3 Trượt hộp ổ đĩa vào khung máy.
- 4 Căn chỉnh các lỗ vít trên hộp ổ đĩa với các lỗ vít trên khung máy.
- 5 Lắp lại các vít giữ chặt hộp ổ đĩa vào khung máy.
- 6 Đấu nối dây cáp nguồn và cáp dữ liệu vào ổ đĩa cứng.

Sau các điều kiện tiên quyết

- 1 Lắp lại [cụm tản nhiệt](#).
- 2 Lắp lại [khung bezel trước](#).
- 3 Lắp lại [nắp máy tính](#).

Tháo card đồ họa



CẢNH BÁO: Trước khi tháo tác bên trong máy tính, hãy đọc các thông tin an toàn đi kèm với máy tính của bạn và làm theo các bước trong mục [Trước khi tháo tác bên trong máy tính](#). Sau khi tháo tác bên trong máy tính của bạn, hãy làm theo các hướng dẫn trong mục [Sau khi tháo tác bên trong máy tính](#). Để biết thêm về các quy định an toàn tốt nhất, hãy xem trang chủ về Tuân thủ quy định tại www.dell.com/regulatory_compliance.

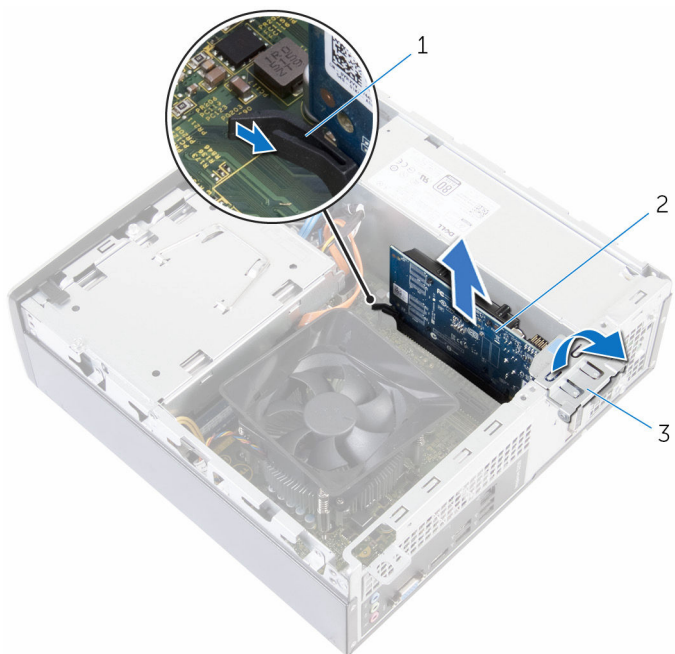
Điều kiện tiên quyết

Tháo [nắp đáy máy tính](#).

Quy trình

- 1 Mở và gỡ tấm đậy giữ card ra khỏi khung máy.

- 2 Đẩy mấu giữ ra khỏi card đồ họa, nắm giữ card ở các góc trên cùng và lắc nhẹ nó ra khỏi khe cắm.



1 mấu

2 card đồ họa

3 tấm đậy giữ card

Lắp lại card đồ họa



CẢNH BÁO: Trước khi thao tác bên trong máy tính, hãy đọc các thông tin an toàn đi kèm với máy tính của bạn và làm theo các bước trong mục [Trước khi thao tác bên trong máy tính](#). Sau khi thao tác bên trong máy tính của bạn, hãy làm theo các hướng dẫn trong mục [Sau khi thao tác bên trong máy tính](#). Để biết thêm về các quy định an toàn tốt nhất, hãy xem trang chủ về Tuân thủ quy định tại www.dell.com/regulatory_compliance.

Quy trình

- 1 Căn chỉnh card đồ họa với khe cắm trên bo mạch hệ thống.
- 2 Đặt card vào khe cắm và ấn xuống dứt khoát. Đảm bảo rằng card nằm chắc chắn trong khe cắm.
- 3 Xoay tấm đậy giữ card về phía máy tính cho đến khi nó khớp vào vị trí.
- 4 Đóng khung máy bên hông lại.

Sau các điều kiện tiên quyết

- 1 Lắp lại [khung bezel trước](#).
- 2 Lắp lại [nắp máy tính](#).

Tháo hộp ổ đĩa




CẢNH BÁO: Trước khi tháo tác bên trong máy tính, hãy đọc các thông tin an toàn đi kèm với máy tính của bạn và làm theo các bước trong mục [Trước khi tháo tác bên trong máy tính](#). Sau khi tháo tác bên trong máy tính của bạn, hãy làm theo các hướng dẫn trong mục [Sau khi tháo tác bên trong máy tính](#). Để biết thêm về các quy định an toàn tốt nhất, hãy xem trang chủ về Tuân thủ quy định tại www.dell.com/regulatory_compliance.

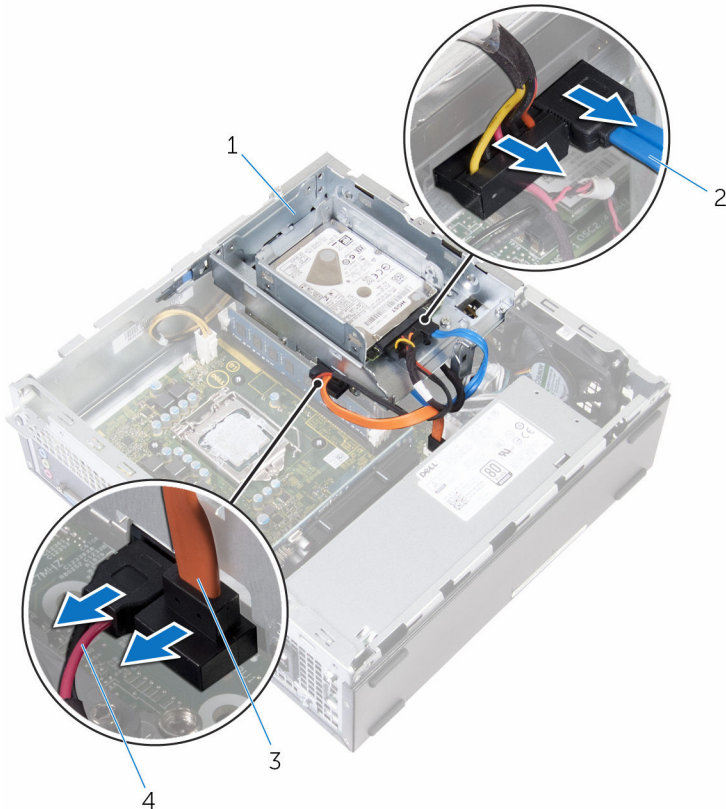
Điều kiện tiên quyết

- 1 Tháo [nắp đáy máy tính](#).
- 2 Tháo [khung bezel trước](#).
- 3 Tháo [cụm tản nhiệt](#).

Quy trình tháo hộp ổ đĩa với ổ đĩa cứng 2,5 inch

- 1 Ngắt đầu nối dây cáp nguồn và cáp dữ liệu khỏi tất cả các ổ đĩa.

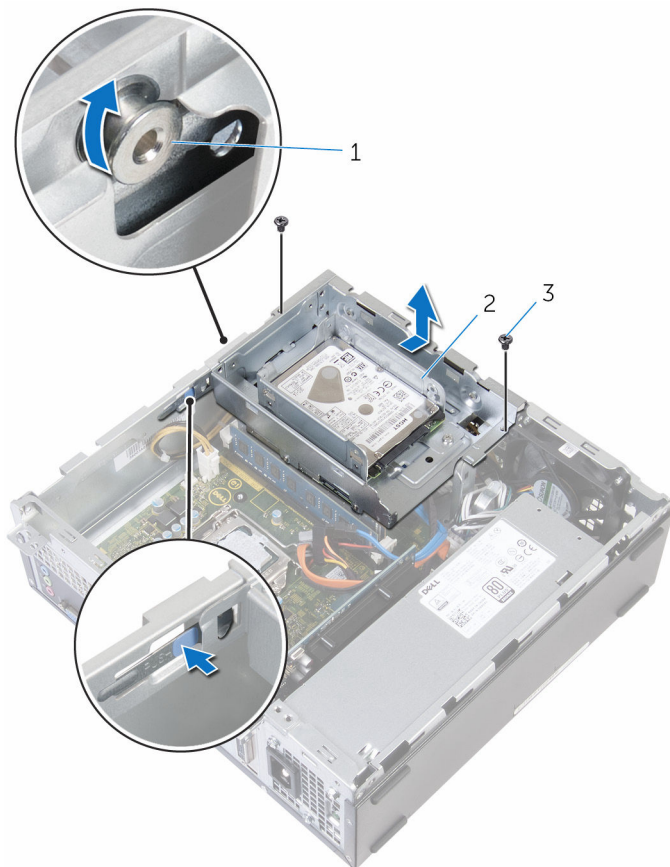
 **GHI CHÚ:** Số lượng và loại ổ đĩa khác nhau tùy thuộc vào cấu hình mà bạn đặt hàng.



- | | | | |
|---|---------------------|---|----------------|
| 1 | hộp ổ đĩa | 2 | cáp ổ đĩa cứng |
| 3 | dây cáp ổ đĩa quang | 4 | cáp nguồn |

- 2 Tháo các vít đang gắn hộp ổ đĩa vào khung máy, sau đó nhấn vào mẫu và trượt hộp ổ đĩa ra ngoài.

- 3 Nghiêng hộp ổ đĩa để nhả mấu trên hộp ổ đĩa ra khỏi khe trên khung máy.



1 mấu


2 cụm ổ đĩa cứng 2,5 inch

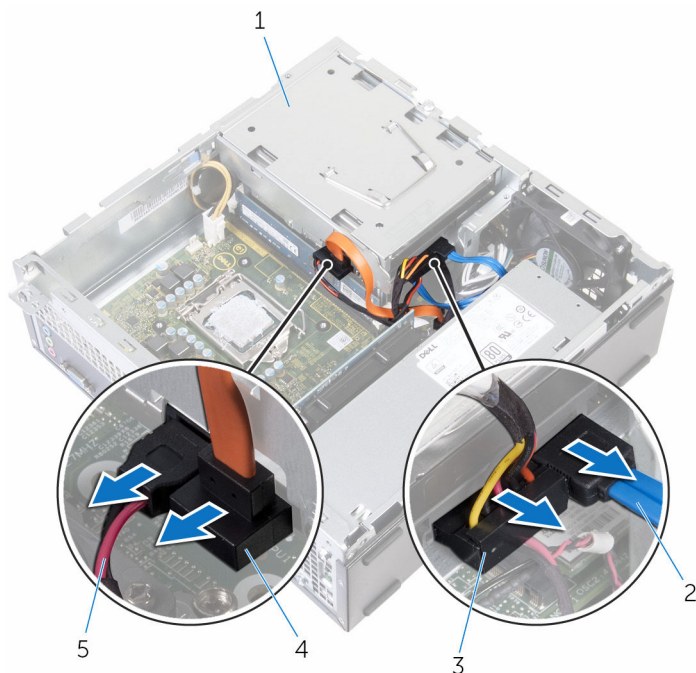
3 vít (2)

- 4 Nhấc hộp ổ đĩa ra khỏi khung máy.
5 Làm theo quy trình từ bước 2 đến bước 5 trong mục "[Tháo ổ đĩa cứng](#)".
6 Tháo [ổ đĩa quang](#), nếu có.

Quy trình tháo hộp ổ đĩa với ổ đĩa cứng 3,5 inch

- 1 Ngắt đầu nối dây cáp nguồn và cáp dữ liệu khỏi tất cả các ổ đĩa.

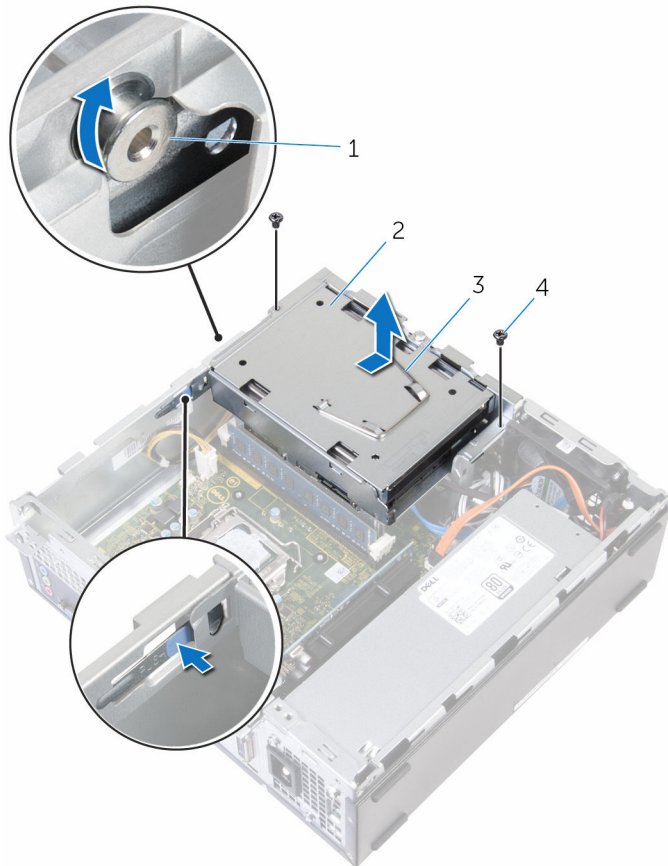
 **GHI CHÚ:** Số lượng và loại ổ đĩa khác nhau tùy thuộc vào cấu hình mà bạn đặt hàng.



- | | | | |
|---|-----------------------|---|-------------------------|
| 1 | hộp ổ đĩa | 2 | cáp dữ liệu ổ đĩa cứng |
| 3 | cáp nguồn ổ đĩa cứng | 4 | cáp dữ liệu ổ đĩa quang |
| 5 | cáp nguồn ổ đĩa quang | | |

- 2 Tháo các vít đang gắn hộp ổ đĩa vào khung máy, sau đó nhấn vào máng và trượt hộp ổ đĩa ra ngoài.
- 3 Nghiêng hộp ổ đĩa để nhả máng trên hộp ổ đĩa ra khỏi khe trên khung máy.
- 4 Nhấc hộp ổ đĩa ra khỏi khung máy.

- 5 Dùng mấu kéo hãy trượt cụm ổ đĩa cứng về phía bên trong máy tính và nhắc nó lên.



1 mấu (2)


3 mấu kéo

2 cụm ổ đĩa cứng

4 vít (2)


- 6 Tháo ổ đĩa quang, nếu có.

Lắp lại hộp ổ đĩa

 **CẢNH BÁO:** Trước khi thao tác bên trong máy tính, hãy đọc các thông tin an toàn đi kèm với máy tính của bạn và làm theo các bước trong mục [Trước khi thao tác bên trong máy tính](#). Sau khi thao tác bên trong máy tính của bạn, hãy làm theo các hướng dẫn trong mục [Sau khi thao tác bên trong máy tính](#). Để biết thêm về các quy định an toàn tốt nhất, hãy xem trang chủ về Tuân thủ quy định tại www.dell.com/regulatory_compliance.

Quy trình

- 1 Lắp lại [ổ đĩa quang](#), nếu có.
- 2 Lắp lại [ổ đĩa cứng 2,5 inch](#).
hoặc
Trượt và đặt cụm ổ đĩa cứng 3,5 inch vào trong hộp ổ đĩa, nếu có lắp đặt.
- 3 Căn chỉnh mấu trên hộp ổ đĩa với khe trên khung máy.
- 4 Trượt hộp ổ đĩa vào khung máy.
- 5 Lắp lại các vít giữ chặt hộp ổ đĩa vào khung máy.
- 6 Đấu nối dây cáp nguồn và cáp dữ liệu vào tất cả các ổ đĩa.

 **GHI CHÚ:** Số lượng và loại ổ đĩa khác nhau tùy thuộc vào cấu hình mà bạn đặt hàng.

Sau các điều kiện tiên quyết

- 1 Lắp lại [cụm tản nhiệt](#).
- 2 Lắp lại [khung bezel trước](#).
- 3 Lắp lại [nắp máy tính](#).

Tháo bộ xử lý



CẢNH BÁO: Trước khi tháo tác bên trong máy tính, hãy đọc các thông tin an toàn đi kèm với máy tính của bạn và làm theo các bước trong mục [Trước khi tháo tác bên trong máy tính](#). Sau khi tháo tác bên trong máy tính của bạn, hãy làm theo các hướng dẫn trong mục [Sau khi tháo tác bên trong máy tính](#). Để biết thêm về các quy định an toàn tốt nhất, hãy xem trang chủ về Tuân thủ quy định tại www.dell.com/regulatory_compliance.

Điều kiện tiên quyết

- 1 Tháo [nắp đậy máy tính](#).
- 2 Tháo [khung bezel trước](#).
- 3 Tháo [cụm tản nhiệt](#).

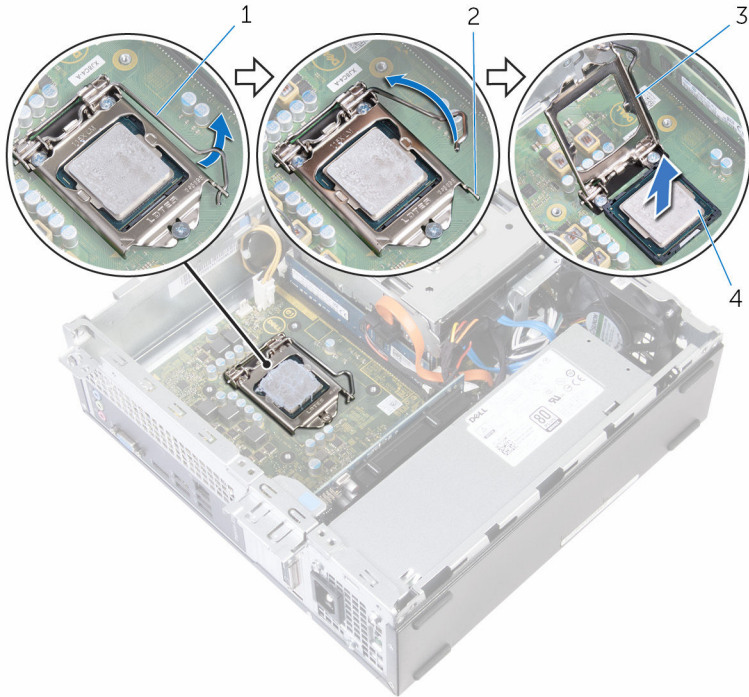
Quy trình



GHI CHÚ: Để tránh làm hỏng bộ xử lý, chỉ cầm nắm bộ xử lý bằng các mép cạnh.

- 1 Nhấn cần nhả xuống và sau đó kéo nó ra ngoài để nhả nó ra khỏi mấu giữ.
- 2 Kéo rộng cần nhả hết mức để mở nắp bộ xử lý.

3 Nhẹ nhàng nhấc bộ xử lý ra khỏi đế cắm bộ xử lý.




1 cần nhà


2 máng giữ

3 nắp bộ xử lý


4 bộ xử lý

Lắp lại bộ xử lý

 **CẢNH BÁO:** Trước khi thao tác bên trong máy tính, hãy đọc các thông tin an toàn đi kèm với máy tính của bạn và làm theo các bước trong mục [Trước khi thao tác bên trong máy tính](#). Sau khi thao tác bên trong máy tính của bạn, hãy làm theo các hướng dẫn trong mục [Sau khi thao tác bên trong máy tính](#). Để biết thêm về các quy định an toàn tốt nhất, hãy xem trang chủ về Tuân thủ quy định tại www.dell.com/regulatory_compliance.


 **THẬN TRỌNG:** Nếu thay thế bộ vi xử lý hoặc bộ tản nhiệt, hãy sử dụng keo tản nhiệt đi kèm trong bộ dụng cụ nhằm đảm bảo đạt được độ dẫn nhiệt cần thiết.

Quy trình

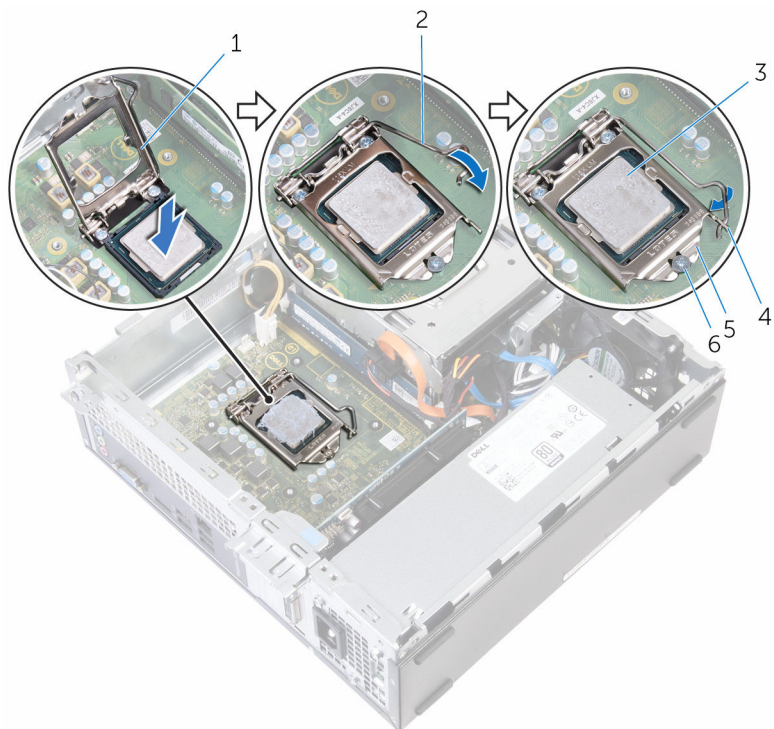
 **GHI CHÚ:** Có thể tái sử dụng keo tản nhiệt ban đầu nếu bộ xử lý và tản nhiệt ban đầu được lắp đặt lại cùng nhau. Nếu bộ xử lý hoặc tản nhiệt được lắp lại, hãy sử dụng tấm tản nhiệt đi kèm trong bộ dụng cụ để đảm bảo đạt được độ dẫn nhiệt cần thiết.

 **THẬN TRỌNG:** Bạn phải xác định chính xác vị trí bộ xử lý trong socket bộ xử lý nhằm tránh hư hỏng vĩnh viễn bộ xử lý.

- 1 Đảm bảo nắp bộ xử lý mở ra hết mức.
- 2 Định hướng các lỗ khóa căn chỉnh trên bộ xử lý với các mẫu căn chỉnh trên đế cắm bộ xử lý.
- 3 Căn chỉnh góc có chân (pin) số 1 trên bộ xử lý với góc có pin số 1 trên đế cắm bộ xử lý và đặt bộ xử lý vào trong đế cắm bộ xử lý.
- 4 Sau khi bộ xử lý nằm hoàn toàn trong đế cắm, hãy đóng nắp bộ xử lý trong khi vẫn giữ cần nhả mở rộng hết mức.

 **THẬN TRỌNG:** Đảm bảo rằng rãnh khóa trên nắp đậy bộ xử lý được đặt ngay bên dưới mẫu định vị.

5 Xoay cần nhả xuống và đặt nó bên dưới máu trên nắp bộ xử lý.



1 nắp bộ xử lý

3 bộ xử lý

5 nắp bộ xử lý

2 cần nhả

4 máu

6 máu định vị

Sau các điều kiện tiên quyết

- 1 Lắp lại [cụm tản nhiệt](#).
- 2 Lắp lại [khung bezel trước](#).
- 3 Lắp lại [nắp máy tính](#).

Tháo ổ đĩa quang



CẢNH BÁO: Trước khi tháo tác bên trong máy tính, hãy đọc các thông tin an toàn đi kèm với máy tính của bạn và làm theo các bước trong mục [Trước khi tháo tác bên trong máy tính](#). Sau khi tháo tác bên trong máy tính của bạn, hãy làm theo các hướng dẫn trong mục [Sau khi tháo tác bên trong máy tính](#). Để biết thêm về các quy định an toàn tốt nhất, hãy xem trang chủ về Tuân thủ quy định tại www.dell.com/regulatory_compliance.


Điều kiện tiên quyết

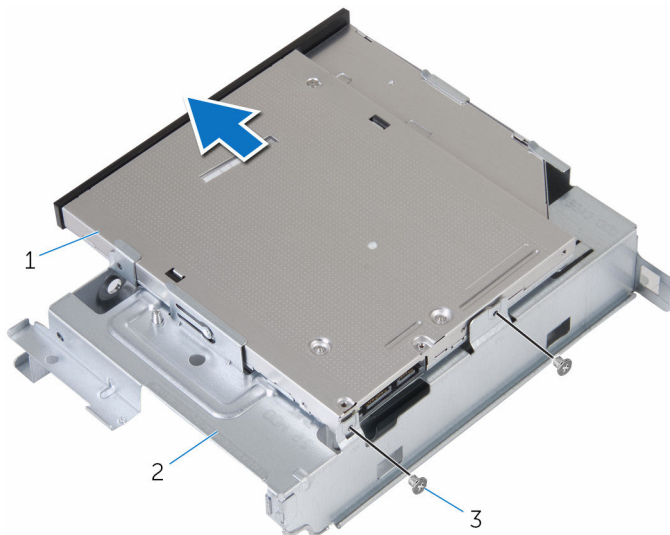
- 1 Tháo [nắp đáy máy tính](#).
- 2 Tháo [khung bezel trước](#).
- 3 Tháo [cụm tản nhiệt](#).
- 4 Tháo [hộp ổ đĩa](#).

Quy trình

- 1 Lật hộp ổ đĩa lại.
- 2 Tháo các vít gắn cụm ổ đĩa quang vào hộp ổ đĩa.

3 Trượt cụm ổ đĩa quang ra khỏi hộp ổ đĩa.

 **GHI CHÚ:** Lưu ý hướng của ổ đĩa quang để bạn có thể lắp lại nó chính xác.

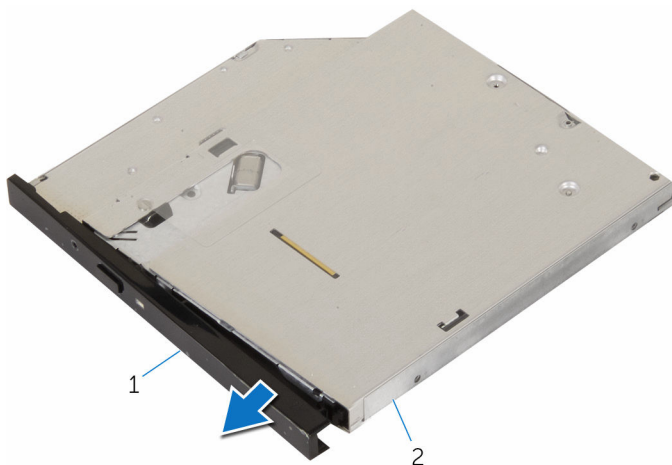


1 cụm ổ đĩa quang

2 hộp ổ đĩa

3 vít (2)

4 Carefully pull the bezel of the optical drive and remove it from the optical drive.



1 khung bezel ổ đĩa quang

2 ổ đĩa quang

Lắp lại ổ đĩa quang



CẢNH BÁO: Trước khi thao tác bên trong máy tính, hãy đọc các thông tin an toàn đi kèm với máy tính của bạn và làm theo các bước trong mục [Trước khi thao tác bên trong máy tính](#). Sau khi thao tác bên trong máy tính của bạn, hãy làm theo các hướng dẫn trong mục [Sau khi thao tác bên trong máy tính](#). Để biết thêm về các quy định an toàn tốt nhất, hãy xem trang chủ về Tuân thủ quy định tại www.dell.com/regulatory_compliance.


Quy trình


- 1 Căn chỉnh các mấu trên khung bezel ổ đĩa quang với các khe trên ổ đĩa quang và gắn khớp khung bezel ổ đĩa quang vào đúng vị trí.
- 2 Trượt cụm ổ đĩa quang vào trong hộp ổ đĩa.
- 3 Tháo các vít đang gắn cụm ổ đĩa quang vào hộp ổ đĩa.

Sau các điều kiện tiên quyết

- 1 Lắp lại [hộp ổ đĩa](#).
- 2 Lắp lại [cụm tản nhiệt](#).
- 3 Lắp lại [khung bezel trước](#).
- 4 Lắp lại [nắp máy tính](#).

Tháo pin dạng đồng xu

 **CẢNH BÁO:** Trước khi tháo tác bên trong máy tính, hãy đọc các thông tin an toàn đi kèm với máy tính của bạn và làm theo các bước trong mục [Trước khi tháo tác bên trong máy tính](#). Sau khi tháo tác bên trong máy tính của bạn, hãy làm theo các hướng dẫn trong mục [Sau khi tháo tác bên trong máy tính](#). Để biết thêm về các quy định an toàn tốt nhất, hãy xem trang chủ về Tuân thủ quy định tại www.dell.com/regulatory_compliance.

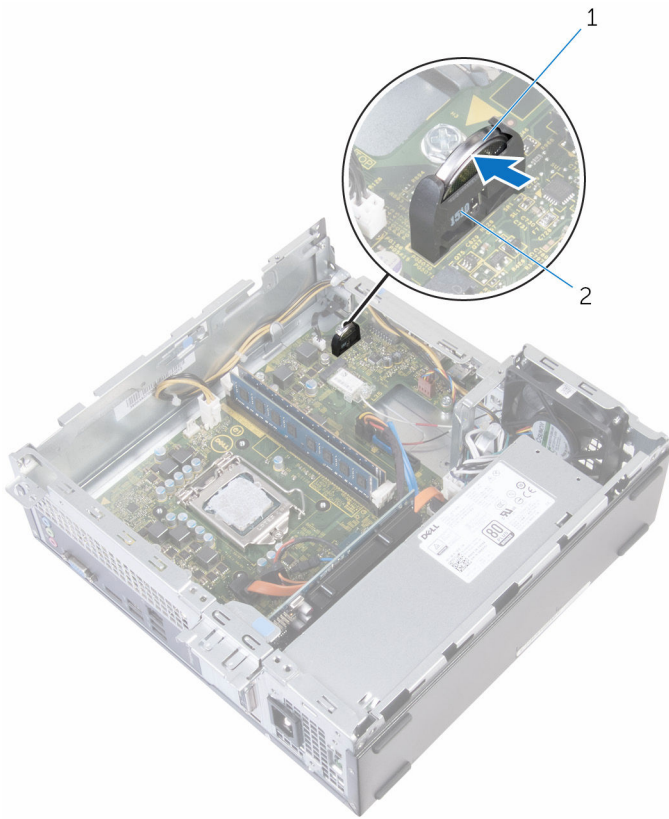
 **THẬN TRỌNG:** Tháo pin dạng đồng xu ra sẽ thiết lập lại các cài đặt chương trình thiết lập BIOS về mặc định. Khuyến cáo bạn nên ghi lại các cài đặt của chương trình thiết lập BIOS trước khi tháo pin dạng đồng xu này ra.

Điều kiện tiên quyết

- 1 Tháo [nắp đáy máy tính](#).
- 2 Tháo [khung bezel trước](#).
- 3 Tháo [cụm tản nhiệt](#).
- 4 Tháo [hộp ổ đĩa](#).

Quy trình

Dùng ngón tay đẩy nhẹ pin dạng đồng xu để nhả nó ra khỏi ổ pin.



1 pin dạng đồng xu

2 ổ pin

Lắp lại pin dạng đồng xu



CẢNH BÁO: Trước khi thao tác bên trong máy tính, hãy đọc các thông tin an toàn đi kèm với máy tính của bạn và làm theo các bước trong mục [Trước khi thao tác bên trong máy tính](#). Sau khi thao tác bên trong máy tính của bạn, hãy làm theo các hướng dẫn trong mục [Sau khi thao tác bên trong máy tính](#). Để biết thêm về các quy định an toàn tốt nhất, hãy xem trang chủ về Tuân thủ quy định tại www.dell.com/regulatory_compliance.

Quy trình

Lắp pin dạng đồng xu vào ổ pin theo phía bên hông và chỉnh pin khớp vào đúng vị trí.

Sau các điều kiện tiên quyết

- 1 Lắp lại [hộp ổ đĩa](#).
- 2 Lắp lại [cụm tản nhiệt](#).
- 3 Lắp lại [khung bezel trước](#).
- 4 Lắp lại [nắp máy tính](#).

Tháo card không dây



CẢNH BÁO: Trước khi tháo tác bên trong máy tính, hãy đọc các thông tin an toàn đi kèm với máy tính của bạn và làm theo các bước trong mục [Trước khi tháo tác bên trong máy tính](#). Sau khi tháo tác bên trong máy tính của bạn, hãy làm theo các hướng dẫn trong mục [Sau khi tháo tác bên trong máy tính](#). Để biết thêm về các quy định an toàn tốt nhất, hãy xem trang chủ về Tuân thủ quy định tại www.dell.com/regulatory_compliance.

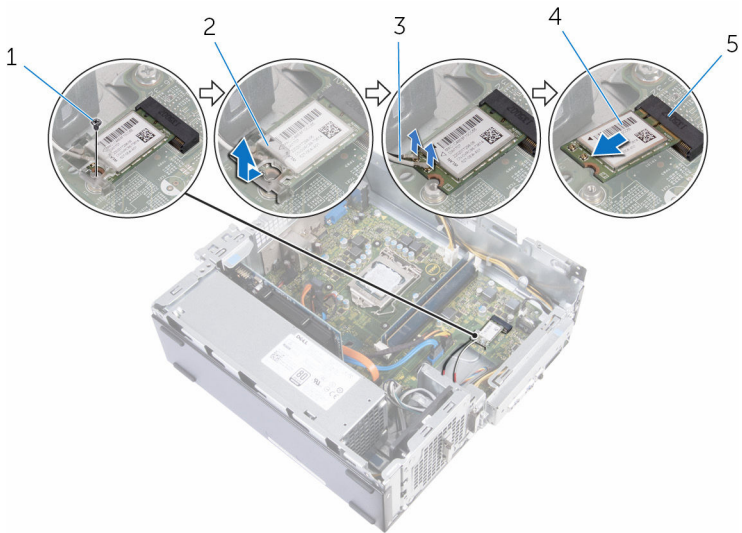
Điều kiện tiên quyết

- 1 Tháo [nắp dây máy tính](#).
- 2 Tháo [khung bezel trước](#).
- 3 Tháo [cụm tản nhiệt](#).
- 4 Tháo [hộp ổ đĩa](#).

Quy trình

- 1 Tháo con vít đang gắn tấm nẹp card không dây vào bo mạch hệ thống.
- 2 Trượt và nhấc tấm nẹp card không dây ra khỏi card không dây.
- 3 Ngắt đầu nối dây cáp ăng-ten ra khỏi card không dây.

4 Trượt card không dây ra khỏi khe cắm card không dây.



1 vít


3 dây cáp ăng-ten (2)

5 khe cắm card không dây


2 tấm nẹp card không dây

4 card không dây

Lắp lại card không dây

 **CẢNH BÁO:** Trước khi thao tác bên trong máy tính, hãy đọc các thông tin an toàn đi kèm với máy tính của bạn và làm theo các bước trong mục [Trước khi thao tác bên trong máy tính](#). Sau khi thao tác bên trong máy tính của bạn, hãy làm theo các hướng dẫn trong mục [Sau khi thao tác bên trong máy tính](#). Để biết thêm về các quy định an toàn tốt nhất, hãy xem trang chủ về Tuân thủ quy định tại www.dell.com/regulatory_compliance.

Quy trình

 **THẬN TRỌNG:** Để tránh hư hỏng card không dây, không được đặt bất cứ dây cáp nào bên dưới nó.

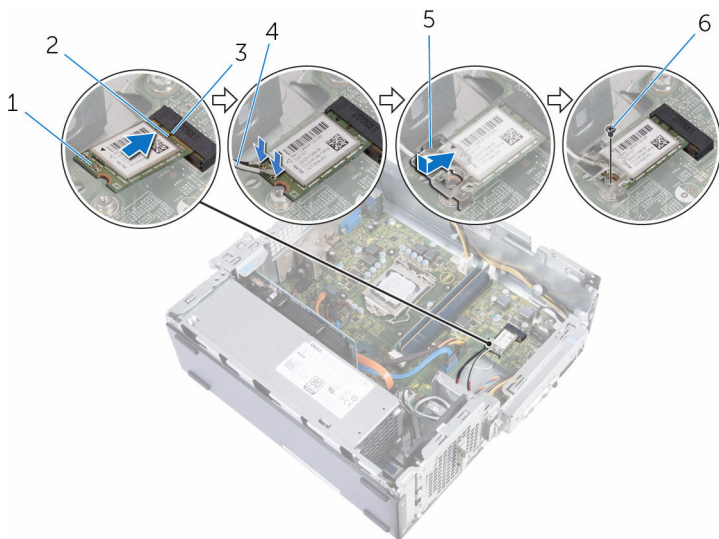
- 1 Căn chỉnh rãnh khóa trên card không dây với mấu trên khe cắm card không dây.
- 2 Trượt card không dây vào trong khe cắm card không dây.
- 3 Đầu nối dây cáp ăng-ten vào card không dây.

Bảng dưới đây cung cấp sơ đồ màu của dây cáp ăng-ten cho card không dây được máy tính của bạn hỗ trợ.

Đầu nối trên card không dây mini	Màu dây cáp ăng-ten
Dây nguồn (tam giác màu trắng)	Trắng
Dây phụ (tam giác màu đen)	Đen

- 4 Đặt tấm nẹp card không dây lên trên card không dây và căn chỉnh lỗ vít trên tấm nẹp card không dây với lỗ vít trên bo mạch hệ thống.

5 Lắp lại con vít để gắn card không dây vào bo mạch hệ thống.



1 card không dây

2 rãnh khóa

3 mẫu

4 dây cáp ăng-ten (2)

5 tấm nẹp card không dây

6 vít

Sau các điều kiện tiên quyết

- 1 Lắp lại [hộp ổ đĩa](#).
- 2 Lắp lại [cụm tản nhiệt](#).
- 3 Lắp lại [khung bezel trước](#).
- 4 Lắp lại [nắp máy tính](#).

Tháo quạt khung máy



CẢNH BÁO: Trước khi tháo tác bên trong máy tính, hãy đọc các thông tin an toàn đi kèm với máy tính của bạn và làm theo các bước trong mục [Trước khi tháo tác bên trong máy tính](#). Sau khi tháo tác bên trong máy tính của bạn, hãy làm theo các hướng dẫn trong mục [Sau khi tháo tác bên trong máy tính](#). Để biết thêm về các quy định an toàn tốt nhất, hãy xem trang chủ về Tuân thủ quy định tại www.dell.com/regulatory_compliance.

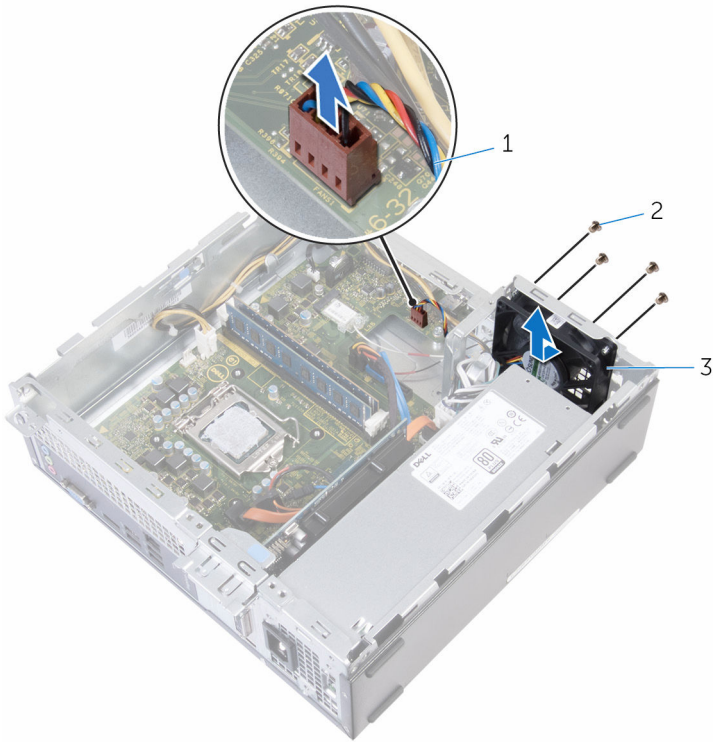
Điều kiện tiên quyết

- 1 Tháo [nắp đáy máy tính](#).
- 2 Tháo [khung bezel trước](#).
- 3 Tháo [cụm tản nhiệt](#).
- 4 Tháo [hộp ổ đĩa](#).

Quy trình

- 1 Tháo các vít để giữ chặt quạt khung máy vào khung máy.
- 2 Ngắt đầu nối cáp quạt khung máy ra khỏi bo mạch hệ thống.

3 Tháo quạt khung máy ra khỏi khung máy.



1 cáp quạt khung máy

2 vít (4)

3 quạt khung máy

Lắp lại quạt khung máy



CẢNH BÁO: Trước khi thao tác bên trong máy tính, hãy đọc các thông tin an toàn đi kèm với máy tính của bạn và làm theo các bước trong mục [Trước khi thao tác bên trong máy tính](#). Sau khi thao tác bên trong máy tính của bạn, hãy làm theo các hướng dẫn trong mục [Sau khi thao tác bên trong máy tính](#). Để biết thêm về các quy định an toàn tốt nhất, hãy xem trang chủ về Tuân thủ quy định tại www.dell.com/regulatory_compliance.

Quy trình

- 1 Căn chỉnh các lỗ vít trên quạt khung máy với các lỗ vít trên khung máy.
- 2 Lắp lại các vít để giữ chặt quạt khung máy vào khung máy.
- 3 Đấu nối dây cáp quạt khung máy vào bo mạch hệ thống.

Sau các điều kiện tiên quyết

- 1 Lắp lại [hộp ổ đĩa](#).
- 2 Lắp lại [cụm tản nhiệt](#).
- 3 Lắp lại [khung bezel trước](#).
- 4 Lắp lại [nắp máy tính](#).

Tháo các mô-đun ăng-ten



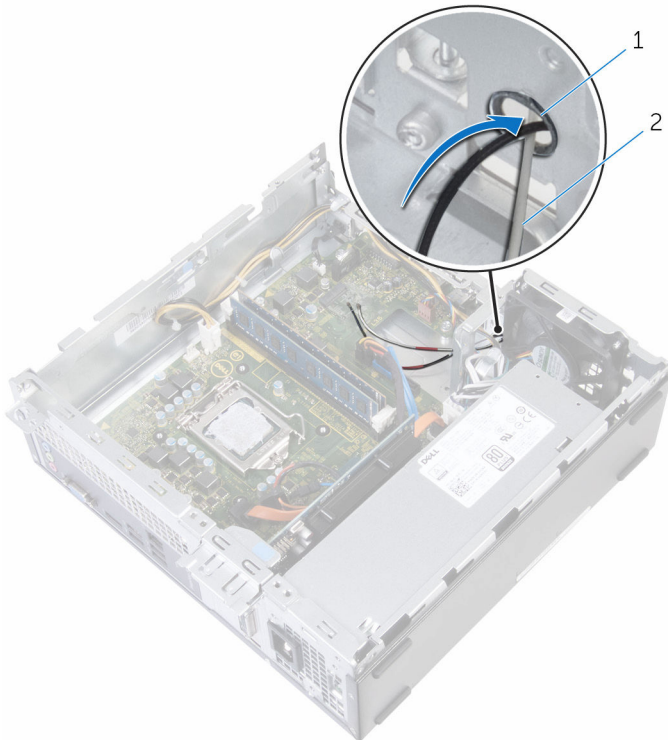
CẢNH BÁO: Trước khi tháo tác bên trong máy tính, hãy đọc các thông tin an toàn đi kèm với máy tính của bạn và làm theo các bước trong mục [Trước khi tháo tác bên trong máy tính](#). Sau khi tháo tác bên trong máy tính của bạn, hãy làm theo các hướng dẫn trong mục [Sau khi tháo tác bên trong máy tính](#). Để biết thêm về các quy định an toàn tốt nhất, hãy xem trang chủ về Tuân thủ quy định tại www.dell.com/regulatory_compliance.

Điều kiện tiên quyết

- 1 Tháo [nắp đậy máy tính](#).
- 2 Tháo [khung bezel trước](#).
- 3 Tháo [cụm tản nhiệt](#).
- 4 Tháo [hộp ổ đĩa](#).
- 5 Tháo [card không dây](#).

Quy trình


- 1 Nhẹ nhàng trượt các dây cáp ăng-ten xuyên qua lỗ đi dây trên khung máy.

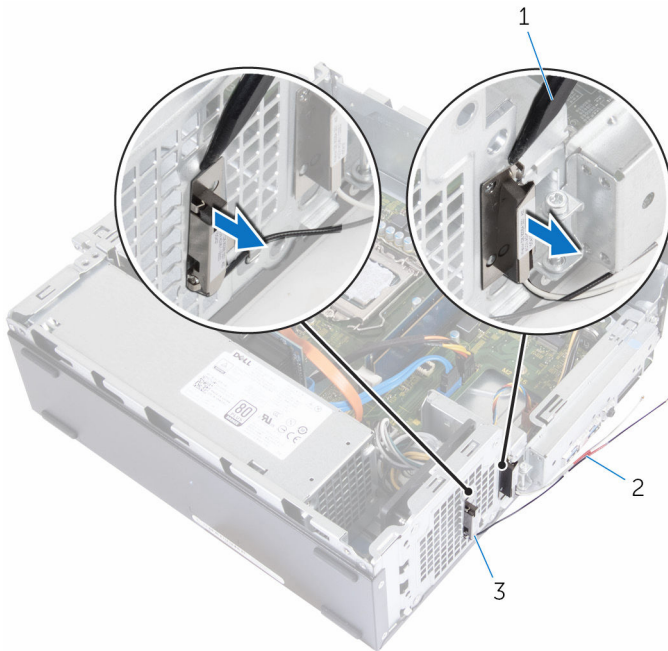


1 lỗ đi dây

2 dây cáp ăng-ten (2)

2 Dùng que nhựa mũi nhọn nhẹ nhàng nạy các mô-đun ăng-ten ra khỏi khung máy.

 **GHI CHÚ:** Lưu ý vị trí của các mô-đun ăng-ten để bạn có thể lắp lại chúng chính xác.



1 que nhựa mũi nhọn
3 mô-đun ăng-ten (2)

2 dây cáp ăng-ten (2)

Lắp lại các mô-đun ăng-ten



CẢNH BÁO: Trước khi thao tác bên trong máy tính, hãy đọc các thông tin an toàn đi kèm với máy tính của bạn và làm theo các bước trong mục [Trước khi thao tác bên trong máy tính](#). Sau khi thao tác bên trong máy tính của bạn, hãy làm theo các hướng dẫn trong mục [Sau khi thao tác bên trong máy tính](#). Để biết thêm về các quy định an toàn tốt nhất, hãy xem trang chủ về Tuân thủ quy định tại www.dell.com/regulatory_compliance.

Quy trình

- 1 Dán các mô-đun ăng-ten vào khung máy.
- 2 Trượt các dây cáp ăng-ten xuyên qua lỗ đi dây trên khung máy.

Sau các điều kiện tiên quyết

- 1 Lắp lại [card không dây](#).
- 2 Lắp lại [hộp ổ đĩa](#).
- 3 Lắp lại [cụm tản nhiệt](#).
- 4 Lắp lại [khung bezel trước](#).
- 5 Lắp lại [nắp máy tính](#).

Tháo mô-đun nút nguồn



CẢNH BÁO: Trước khi tháo tác bên trong máy tính, hãy đọc các thông tin an toàn đi kèm với máy tính của bạn và làm theo các bước trong mục [Trước khi tháo tác bên trong máy tính](#). Sau khi tháo tác bên trong máy tính của bạn, hãy làm theo các hướng dẫn trong mục [Sau khi tháo tác bên trong máy tính](#). Để biết thêm về các quy định an toàn tốt nhất, hãy xem trang chủ về Tuân thủ quy định tại www.dell.com/regulatory_compliance.

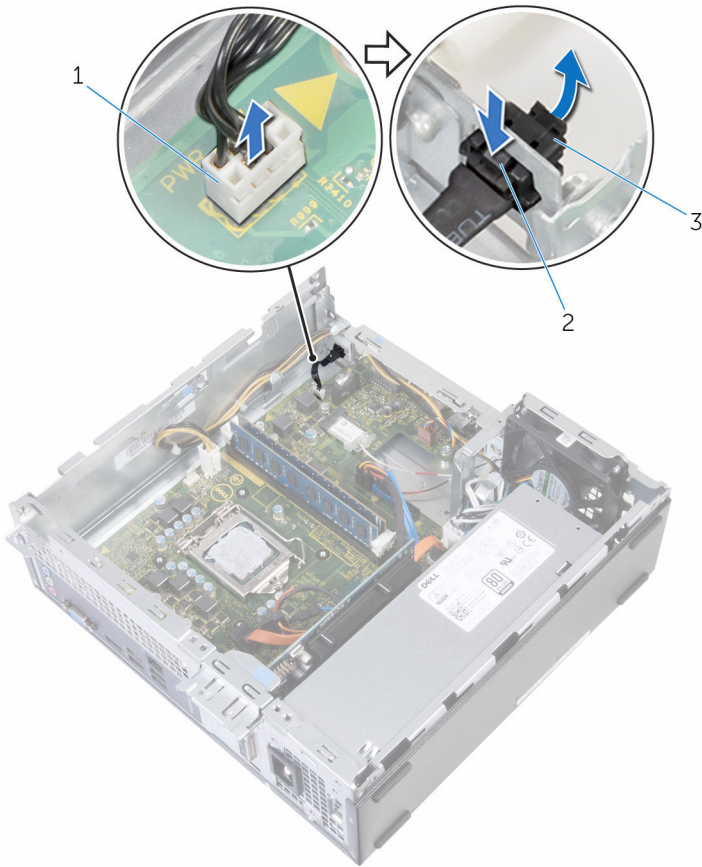
Điều kiện tiên quyết

- 1 Tháo [nắp đáy máy tính](#).
- 2 Tháo [khung bezel trước](#).
- 3 Tháo [cụm tản nhiệt](#).
- 4 Tháo [hộp ổ đĩa](#).

Quy trình

- 1 Ngắt đầu nối cáp nút nguồn ra khỏi bo mạch hệ thống.
- 2 Dùng que nhựa mũi nhọn ấn xuống mấu kẹp ở trên đầu của mô-đun nút nguồn để nhả nó ra khỏi khung máy.
- 3 Dùng que nhựa mũi nhọn đẩy mấu kẹp ở dưới cùng của mô-đun nút nguồn lên phía trên.

- 4 Trượt mô-đun nút nguồn dọc theo dây cáp của nó xuyên qua khe trên panel mặt trước.



- 1 cáp nút nguồn
3 mô-đun nút nguồn

- 2 mấu (2)

Lắp lại mô-đun nút nguồn



CẢNH BÁO: Trước khi thao tác bên trong máy tính, hãy đọc các thông tin an toàn đi kèm với máy tính của bạn và làm theo các bước trong mục [Trước khi thao tác bên trong máy tính](#). Sau khi thao tác bên trong máy tính của bạn, hãy làm theo các hướng dẫn trong mục [Sau khi thao tác bên trong máy tính](#). Để biết thêm về các quy định an toàn tốt nhất, hãy xem trang chủ về Tuân thủ quy định tại www.dell.com/regulatory_compliance.

Quy trình

- 1 Trượt dây cáp nút nguồn xuyên qua khe trên khung máy.
- 2 Căn chỉnh và đẩy mô-đun nút nguồn vào khe trên panel mặt trước cho đến khi các mấu kẹp trên mô-đun khớp vào vị trí.
- 3 Đấu nối dây cáp nút nguồn vào bo mạch hệ thống.

Sau các điều kiện tiên quyết

- 1 Lắp lại [hộp ổ đĩa](#).
- 2 Lắp lại [cum tản nhiệt](#).
- 3 Lắp lại [khung bezel trước](#).
- 4 Lắp lại [nắp máy tính](#).

Tháo bộ cấp nguồn



CẢNH BÁO: Trước khi tháo tác bên trong máy tính, hãy đọc các thông tin an toàn đi kèm với máy tính của bạn và làm theo các bước trong mục [Trước khi tháo tác bên trong máy tính](#). Sau khi tháo tác bên trong máy tính của bạn, hãy làm theo các hướng dẫn trong mục [Sau khi tháo tác bên trong máy tính](#). Để biết thêm về các quy định an toàn tốt nhất, hãy xem trang chủ về Tuân thủ quy định tại www.dell.com/regulatory_compliance.

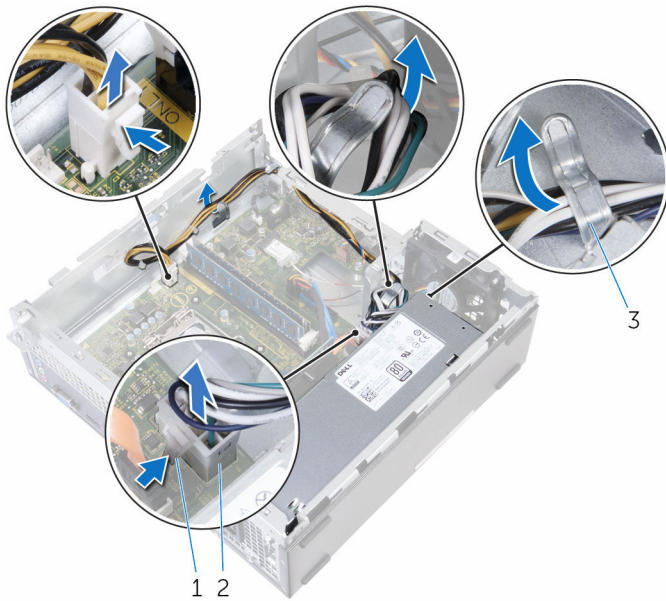
Điều kiện tiên quyết

- 1 Tháo [nắp đáy máy tính](#).
- 2 Tháo [khung bezel trước](#).
- 3 Tháo [cụm tản nhiệt](#).
- 4 Tháo [hộp ổ đĩa](#).

Quy trình

- 1 Nhấn các mấu giữ và tháo cáp nguồn ra khỏi bo mạch hệ thống.

2 Ghi lại cách đi dây và tháo cáp nguồn ra khỏi các nẹp dẫn đi dây.



1 các mẫu giữ (2)

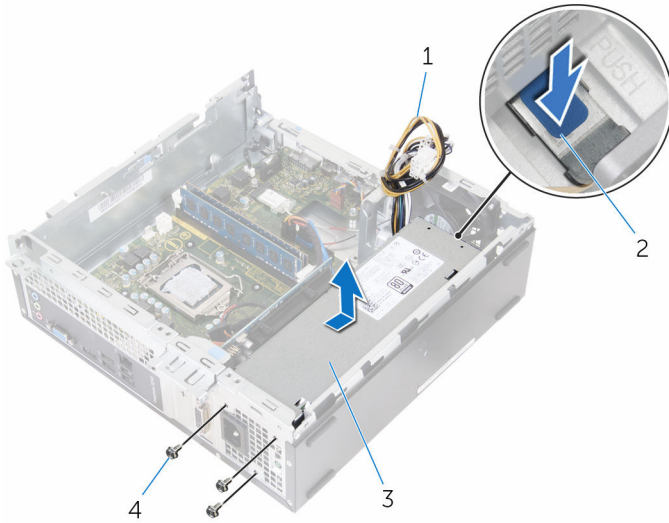
2 cáp nguồn

3 nẹp dẫn đi dây

3 Tháo các vít đang giữ chặt bộ cấp nguồn vào khung máy.

4 Nhấn kẹp và nhả bộ cấp nguồn ra khỏi khung máy.

5 Trượt và nhấc bộ cấp nguồn ra khỏi khung máy.



1 cáp nguồn

2 kẹp

3 bộ cấp nguồn

4 vít (3)

Lắp lại bộ cấp nguồn



CẢNH BÁO: Trước khi thao tác bên trong máy tính, hãy đọc các thông tin an toàn đi kèm với máy tính của bạn và làm theo các bước trong mục [Trước khi thao tác bên trong máy tính](#). Sau khi thao tác bên trong máy tính của bạn, hãy làm theo các hướng dẫn trong mục [Sau khi thao tác bên trong máy tính](#). Để biết thêm về các quy định an toàn tốt nhất, hãy xem trang chủ về Tuân thủ quy định tại www.dell.com/regulatory_compliance.


Quy trình


- 1 Trượt bộ cấp nguồn về phía sau của khung máy.
- 2 Căn chỉnh các lỗ vít trên bộ cấp nguồn với các lỗ vít trên khung máy.
- 3 Lắp lại các vít để giữ chặt bộ cấp nguồn vào khung máy.
- 4 Luồn dây cấp nguồn xuyên qua nẹp dẫn đi dây và đầu nối cấp nguồn vào bo mạch hệ thống.
- 5 Đóng khung máy bên hông lại.


Các yêu cầu để hoàn tất


- 1 Lắp lại [hộp ổ đĩa](#).
- 2 Lắp lại [cụm tản nhiệt](#).
- 3 Lắp lại [khung bezel trước](#).
- 4 Lắp lại [nắp máy tính](#).

Tháo bo mạch hệ thống

 **CẢNH BÁO:** Trước khi tháo tác bên trong máy tính, hãy đọc các thông tin an toàn đi kèm với máy tính của bạn và làm theo các bước trong mục [Trước khi tháo tác bên trong máy tính](#). Sau khi tháo tác bên trong máy tính của bạn, hãy làm theo các hướng dẫn trong mục [Sau khi tháo tác bên trong máy tính](#). Để biết thêm về các quy định an toàn tốt nhất, hãy xem trang chủ về Tuân thủ quy định tại www.dell.com/regulatory_compliance.

 **GHI CHÚ:** Thẻ Bảo trì máy tính của bạn được để trong bo mạch hệ thống. Bạn phải nhập Thẻ Bảo trì này trong chương trình cài đặt BIOS sau khi bạn gắn lại bo mạch hệ thống.

 **GHI CHÚ:** Lắp lại bo mạch hệ thống sẽ loại bỏ bất cứ thay đổi nào bạn đã thực hiện cho BIOS bằng chương trình cài đặt BIOS. Bạn phải thực hiện lại các thay đổi mong muốn sau khi lắp lại bo mạch hệ thống.

 **GHI CHÚ:** Trước khi ngắt đầu nối các dây cáp khởi bo mạch hệ thống, hãy ghi lại vị trí các đầu nối để bạn có thể đầu nối lại các dây cáp chính xác sau khi lắp lại bo mạch hệ thống.

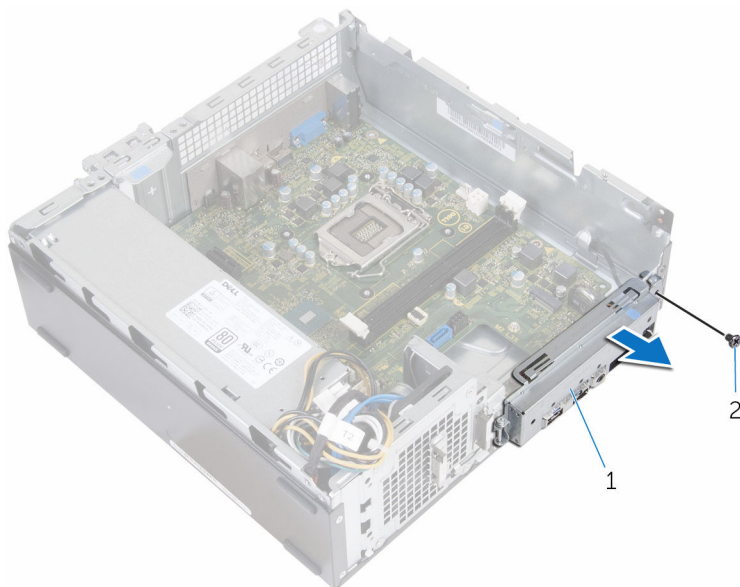
Điều kiện tiên quyết

- 1 Tháo [nắp dây máy tính](#).
- 2 Tháo [khung bezel trước](#).
- 3 Tháo [cụm tản nhiệt](#).
- 4 Tháo [hộp ổ đĩa](#).
- 5 Tháo [mô-đun bộ nhớ](#).
- 6 Tháo [card không dây](#).
- 7 Tháo [card đồ họa](#).

Quy trình

- 1 Ngắt đầu nối dây cáp nút nguồn, cáp dữ liệu ổ đĩa cứng, cáp dữ liệu ổ đĩa quang và cáp nguồn ổ đĩa cứng và ổ đĩa quang ra khỏi bo mạch hệ thống.

- 2 Tháo con vít giữ panel mặt trước gắn vào khung máy.

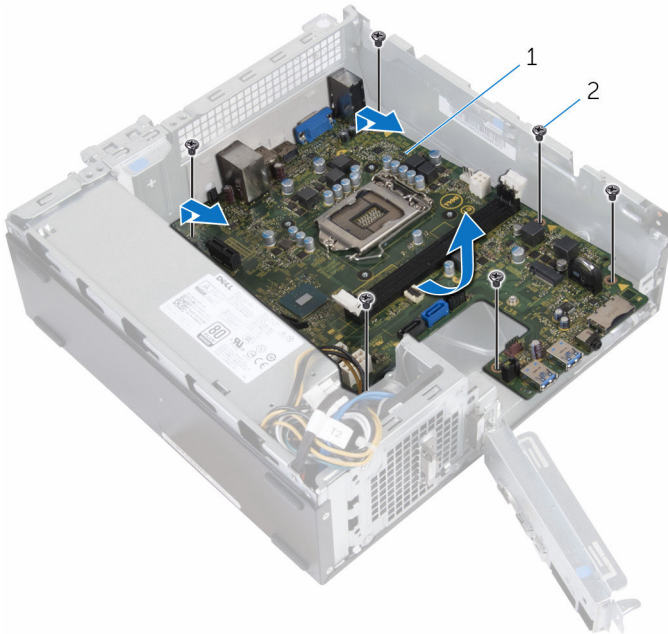


1 panel mặt trước

2 vít

- 3 Nhấn mẫu xuống để nhả panel mặt trước khỏi khung máy rồi sau đó xoay nó ra phía ngoài.
- 4 Tháo các vít đang giữ chặt bo mạch hệ thống vào khung máy.


- 5 Bắt đầu từ phía sau khung máy, hãy nhấc và trượt bo mạch hệ thống ra khỏi khung máy.





1 bo mạch hệ thống

2 vít (6)

Lắp lại bo mạch hệ thống

 **CẢNH BÁO:** Trước khi thao tác bên trong máy tính, hãy đọc các thông tin an toàn đi kèm với máy tính của bạn và làm theo các bước trong mục [Trước khi thao tác bên trong máy tính](#). Sau khi thao tác bên trong máy tính của bạn, hãy làm theo các hướng dẫn trong mục [Sau khi thao tác bên trong máy tính](#). Để biết thêm về các quy định an toàn tốt nhất, hãy xem trang chủ về Tuân thủ quy định tại www.dell.com/regulatory_compliance.

 **GHI CHÚ:** Thẻ Bảo trì máy tính của bạn được để trong bo mạch hệ thống. Bạn phải nhập Thẻ Bảo trì này trong chương trình cài đặt BIOS sau khi bạn gắn lại bo mạch hệ thống.

 **GHI CHÚ:** Lắp lại bo mạch hệ thống sẽ loại bỏ bất cứ thay đổi nào bạn đã thực hiện cho BIOS bằng chương trình cài đặt BIOS. Bạn phải thực hiện lại các thay đổi mong muốn sau khi lắp lại bo mạch hệ thống.

Quy trình

- 1 Trượt các cổng trên bo mạch hệ thống vào trong các khe ở mặt sau khung máy và nhẹ nhàng đặt bo mạch hệ thống vào trong khung máy.
- 2 Căn chỉnh các lỗ vít trên bo mạch hệ thống với các lỗ vít trên khung máy.
- 3 Lắp lại các vít nhằm giữ chặt bo mạch hệ thống vào khung máy.
- 4 Đóng panel mặt trước lại và căn chỉnh lỗ vít ở panel mặt trước với lỗ vít trên khung máy.
- 5 Lắp lại con vít giữ panel mặt trước gắn vào khung máy.
- 6 Đấu nối dây cáp nút nguồn, cáp dữ liệu ổ đĩa cứng, cáp dữ liệu ổ đĩa quang và cáp nguồn ổ đĩa cứng và ổ đĩa quang vào bo mạch hệ thống.


Sau các điều kiện tiên quyết


- 1 Lắp lại [card đồ họa](#).
- 2 Lắp lại [card không dây](#).
- 3 Lắp lại [mô-đun bộ nhớ](#).
- 4 Lắp lại [hộp ổ đĩa](#).
- 5 Lắp lại [cụm tản nhiệt](#).
- 6 Lắp lại [khung bezel trước](#).

7 Lắp lại [nắp máy tính](#).

Chương trình thiết lập BIOS

Tổng quan

 **THẬN TRỌNG:** Trừ khi bạn là chuyên gia sử dụng máy tính, đừng thay đổi các cài đặt trong chương trình thiết lập BIOS. Một số thay đổi nhất định có thể làm máy tính của bạn hoạt động không chính xác.


 **GHI CHÚ:** Trước khi thay đổi chương trình thiết lập BIOS, khuyến cáo bạn nên ghi lại những thông tin trên màn hình chương trình thiết lập BIOS để tham khảo sau này.

Sử dụng chương trình thiết lập BIOS để:

- Lấy thông tin về phần cứng được lắp đặt trong máy tính của bạn, chẳng hạn như lượng RAM, kích cỡ ổ đĩa cứng, v.v...
- Thay đổi thông tin cấu hình hệ thống.
- Cài hoặc thay đổi một tùy chọn người dùng có thể lựa chọn, chẳng hạn như mật khẩu người dùng, loại ổ cứng được lắp đặt, bật hoặc vô hiệu hóa các thiết bị cơ bản, v.v...

Vào chương trình thiết lập BIOS

- 1 Bật (hoặc khởi động lại) máy tính của bạn.
- 2 Trong quá trình POST, khi logo DELL được hiển thị, hãy canh lúc lời nhắc F2 vừa xuất hiện rồi nhấn phím F2 ngay lập tức.

 **GHI CHÚ:** Lời nhắc F2 chỉ báo rằng bàn phím đã chuẩn bị làm việc. Lời nhắc này thường xuất hiện rất nhanh, vì vậy bạn phải canh nó rồi nhấn phím F2. Nếu bạn nhấn phím F2 trước lời nhắc F2, tổ hợp phím này sẽ không có tác dụng. Nếu bạn chờ quá lâu và logo hệ điều hành xuất hiện, hãy tiếp tục chờ đến khi thấy màn hình nền hệ điều hành. Sau đó, tắt máy tính và thử lại.

Xóa mật khẩu bị quên



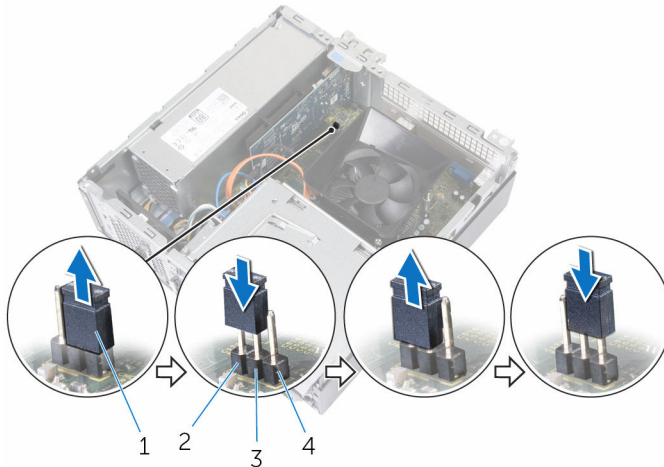
CẢNH BÁO: Trước khi thao tác bên trong máy tính, hãy đọc các thông tin an toàn đi kèm với máy tính của bạn và làm theo các bước trong mục [Trước khi thao tác bên trong máy tính](#). Sau khi thao tác bên trong máy tính của bạn, hãy làm theo các hướng dẫn trong mục [Sau khi thao tác bên trong máy tính](#). Để biết thêm về các quy định an toàn tốt nhất, hãy xem trang chủ về Tuân thủ quy định tại www.dell.com/regulatory_compliance.

Điều kiện tiên quyết

Tháo [nắp đáy máy tính](#).

Quy trình

- 1 Tháo nút cắm jumper khỏi các chân 2 và 3 rồi gắn nó lại lên các chân 1 và 2.
- 2 Chờ trong 5 giây.
- 3 Tháo nút cắm jumper khỏi các chân 1 và 2 rồi gắn nó lại lên các chân 2 và 3.



1 nút cắm jumper

2 chân 1

3 chân 2

4 chân 3

Sau các điều kiện tiên quyết

Lắp lại [nắp máy tính](#).

Xóa cài đặt CMOS



CẢNH BÁO: Trước khi thao tác bên trong máy tính, hãy đọc các thông tin an toàn đi kèm với máy tính của bạn và làm theo các bước trong mục [Trước khi thao tác bên trong máy tính](#). Sau khi thao tác bên trong máy tính của bạn, hãy làm theo các hướng dẫn trong mục [Sau khi thao tác bên trong máy tính](#). Để biết thêm về các quy định an toàn tốt nhất, hãy xem trang chủ về Tuân thủ quy định tại www.dell.com/regulatory_compliance.

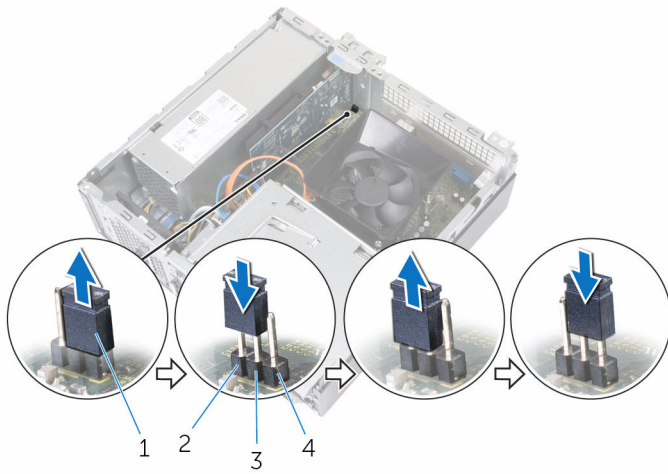
Điều kiện tiên quyết

Tháo [nắp dây máy tính](#).

Quy trình

- 1 Tháo nút cắm jumper khỏi các chân 2 và 3 rồi gắn nó lại lên các chân 1 và 2.
- 2 Chờ trong 5 giây.

- 3 Tháo nút cấm jumper khỏi các chân 1 và 2 rồi gắn nó lại lên các chân 2 và 3.



1 nút cấm jumper

2 chân 1

3 chân 2


4 chân 3

Sau các điều kiện tiên quyết

Lắp lại [nắp máy tính](#).

Cập nhật BIOS

Có thể bạn sẽ cần flash (cập nhật) BIOS khi có bản cập nhật hoặc khi thay thế bo mạch hệ thống. Để flash BIOS hãy:

1. Bật máy tính lên.
2. Truy cập vào **www.dell.com/support**.
3. Nhấp vào **Product Support** (Hỗ trợ Sản phẩm), nhấp vào Thẻ Bảo trì máy tính của bạn và nhấp vào **Submit** (Gửi).
 **GHI CHÚ:** Nếu bạn không có Thẻ Bảo trì, hãy dùng tính năng tự động phát hiện hoặc duyệt thủ công model máy tính của bạn.
4. Nhấp vào **Drivers & downloads** (Trình điều khiển và Tải về).
5. Chọn hệ điều hành được cài đặt trên máy tính của bạn.
6. Cuộn xuống phía dưới trang và mở rộng **BIOS**.
7. Nhấp vào **Download File (Tải tập tin)** để tải về phiên bản BIOS mới nhất cho máy tính của bạn.
8. Lưu tập tin lại và sau khi tải về xong hãy chuyển đến thư mục mà bạn đã lưu tập tin cập nhật BIOS.
9. Nhấp đúp vào biểu tượng tập tin cập nhật BIOS và làm theo các hướng dẫn trên màn hình.

Nhận trợ giúp và liên hệ với Dell

Các nguồn tài nguyên tự hỗ trợ

Bạn có thể lấy các thông tin và hỗ trợ về các sản phẩm và dịch vụ của Dell bằng các nguồn tài nguyên tự hỗ trợ sau:

Thông tin về các sản phẩm và dịch vụ của Dell www.dell.com

Windows 8.1 và Windows 10

Ứng dụng Trợ giúp & Hỗ trợ Dell



Windows 10

Ứng dụng Bắt đầu



Windows 8.1

Ứng dụng Trợ giúp + Mẹo



Truy cập vào trợ giúp trong Windows 8, Windows 8.1 và Windows 10

Trong tìm kiếm Windows, hãy nhập vào **Help and Support**, và bấm **Enter**.

Truy cập vào trợ giúp trong Windows 7

Nhấp vào **Start** → **Help and Support**.

Trợ giúp trực tuyến về hệ điều hành

www.dell.com/support/windows
www.dell.com/support/linux

Thông tin về xử lý sự cố, hướng dẫn sử dụng, hướng dẫn cài đặt, thông số kỹ thuật sản phẩm, blog trợ giúp kỹ thuật, trình điều khiển, cập nhật phần mềm, và nhiều nội dung khác

www.dell.com/support

Tìm hiểu về hệ điều hành của bạn, thiết lập và sử dụng máy tính, sao lưu dữ liệu, chẩn đoán, và nhiều nội dung khác.

Xem *Me and My Dell* tại www.dell.com/support/manuals.

Liên hệ Dell

Để liên hệ với Dell về bán hàng, hỗ trợ kỹ thuật, hoặc các vấn đề dịch vụ khách hàng, hãy xem www.dell.com/contactdell.



GHI CHÚ: Khả năng sẵn có sẽ thay đổi theo từng quốc gia và sản phẩm, và một số dịch vụ có thể không có sẵn ở quốc gia của bạn.



GHI CHÚ: Nếu không có kết nối internet hoạt động, bạn có thể tìm thấy thông tin liên hệ trên hóa đơn mua hàng, phiếu gói hàng, hóa đơn, hoặc danh mục sản phẩm của Dell.